

PREVISÃO DO TEMPO - 15 A 18 DE DEZEMBRO DE 2025

Segunda (15/12) a Terça-Feira (16/12): A previsão indica tempo com sol e variação de nebulosidade, porém, ao longo do dia, haverá aumento da nebulosidade e possibilidade de chuvas. De forma pontual, podem ocorrer tempestades, acompanhadas de descargas elétricas e rajadas de vento. Essa configuração atmosférica está associada ao intenso transporte de calor e umidade, aliado à atuação de áreas de baixa pressão atmosférica. Além disso, o avanço de uma frente fria, em conjunto com o deslocamento de cavados em médios níveis da atmosfera, favorece a formação de instabilidades sobre o estado de Mato Grosso do Sul. São esperados acumulados significativos de precipitação, com valores acima de 40 mm em 24 horas, principalmente nas regiões centro-leste do estado. Em decorrência do avanço da frente fria, na terça-feira (16/12), a tendência é de tempo mais fechado em Mato Grosso do Sul, com maior cobertura de nuvens e condições para chuva.

Em relação a previsão de temperaturas por regiões:

Regiões Sul, Cone-Sul e Grande Dourados: Mínimas entre 18-22°C e máximas entre 22-32°C.

Regiões Pantaneira e Sudoeste: Mínimas entre 21-26°C e máximas entre 25-37°C.

Regiões Bolsão, Norte e Leste: Mínimas entre 21-24°C e máximas entre 28-33°C.

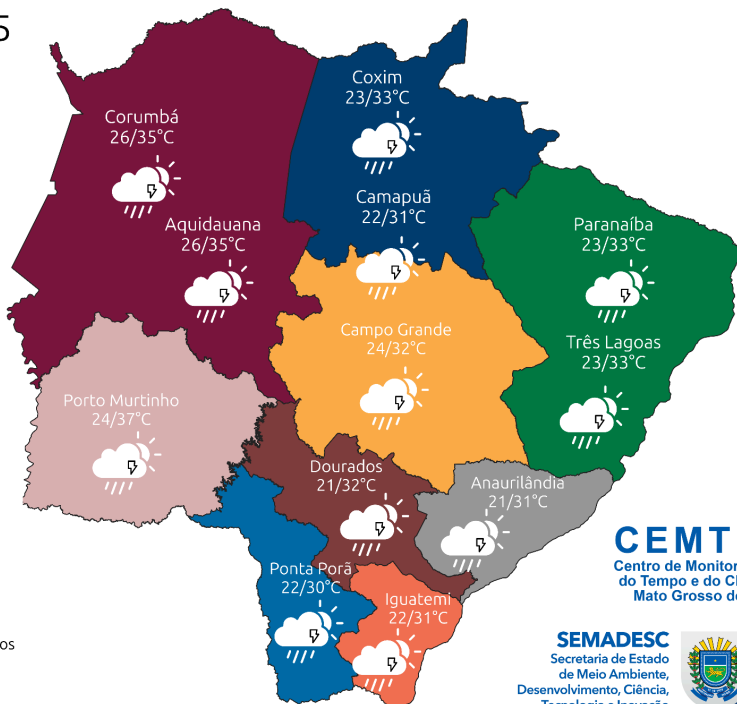
Campo Grande (Capital): Mínimas entre 22-24°C e máximas entre 25-32°C.

Os ventos atuam do quadrante norte e giram o quadrante sul ao longo da terça-feira (16/12) com valores entre 40-60 km/h e, pontualmente, podem ocorrer rajadas de vento acima de 60-80 km/h.

15/12/2025

Legenda:

- Região Pantanal
- Região Sudoeste
- Região Norte
- Região Campo Grande
- Região Borsão
- Região Leste
- Região Grande Dourados
- Região Sul-Fronteira
- Região Cone-Sul



CEMTEC
Centro de Monitoramento
do Tempo e do Clima de
Mato Grosso do Sul

SEMADESC
Secretaria de Estado
de Meio Ambiente,
Desenvolvimento, Ciência,
Tecnologia e Inovação

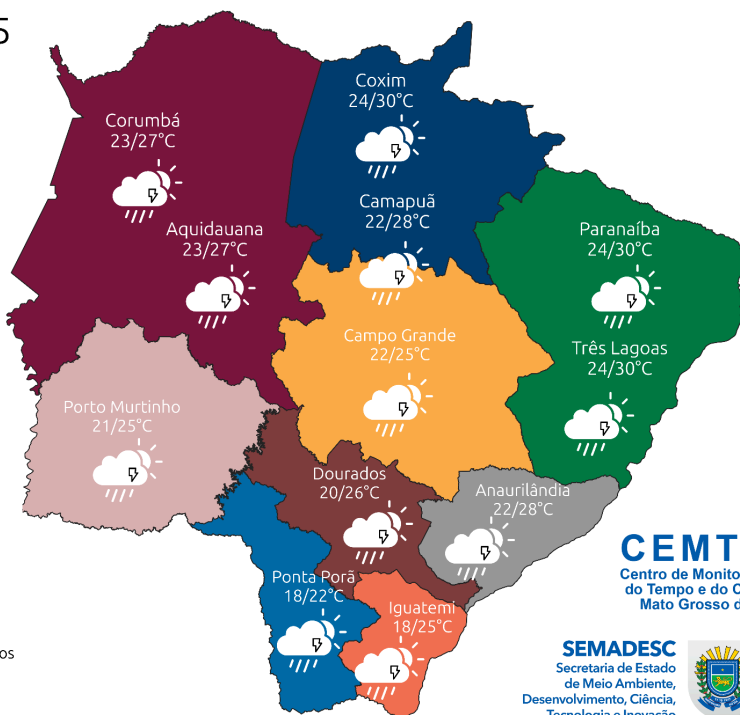


**GOVERNO DE
Mato
Grosso
do Sul**

16/12/2025

Legenda:

- Região Pantanal
- Região Sudoeste
- Região Norte
- Região Campo Grande
- Região Borsão
- Região Leste
- Região Grande Dourados
- Região Sul-Fronteira
- Região Cone-Sul



CEMTEC
Centro de Monitoramento
do Tempo e do Clima de
Mato Grosso do Sul

SEMADESC
Secretaria de Estado
de Meio Ambiente,
Desenvolvimento, Ciência,
Tecnologia e Inovação



**GOVERNO DE
Mato
Grosso
do Sul**

Quarta (17/12) a Quinta-Feira (18/12): A previsão indica tempo mais firme, com predomínio de sol e variação de nebulosidade, em função da atuação de um sistema de alta pressão atmosférica. Em decorrência da passagem de uma frente fria, as temperaturas ao amanhecer ficarão mais amenas, com valores entre 16 e 18 °C, especialmente na região sul do estado. Apesar da tendência de estabilidade, não se descartam pancadas de chuva e tempestades isoladas.

Em relação a previsão de temperaturas por regiões:

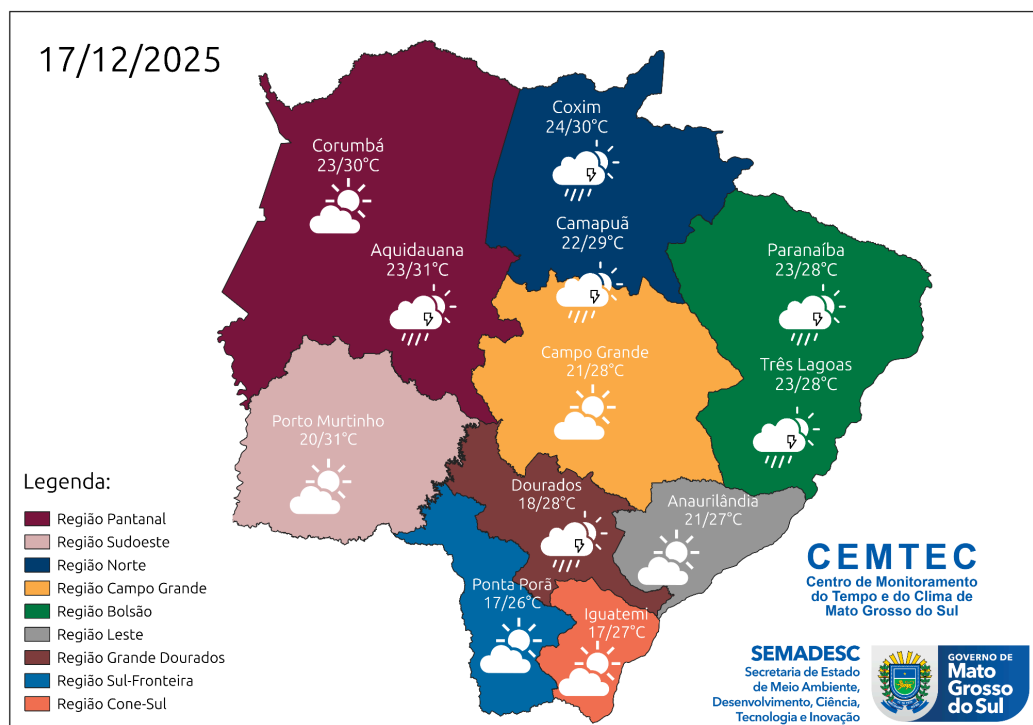
Regiões Sul, Cone-Sul e Grande Dourados: Mínimas entre 16-19°C e máximas entre 26-28°C.

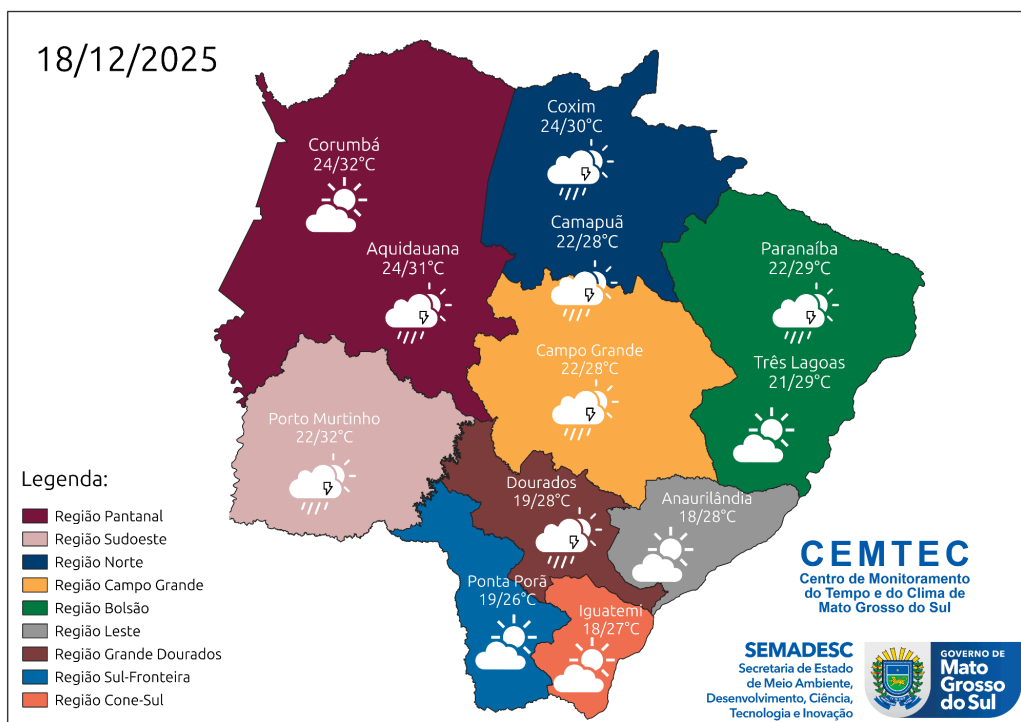
Regiões Pantaneira e Sudoeste: Mínimas entre 20-24°C e máximas entre 30-32°C.

Regiões Bolsão, Norte e Leste: Mínimas entre 18-24°C e máximas entre 27-30°C.

Campo Grande (Capital): Mínimas entre 21-23°C e máximas entre 27-29°C.

Os ventos atuam entre o quadrante sul e leste com valores entre 30-50 km/h e, pontualmente, podem ocorrer rajadas de vento acima de 50 km/h.





Tendência meteorológica para os próximos dias:

A Figura 1 mostra o acumulado de precipitação previsto pelo modelo GFS entre os dias 15 a 31 de dezembro de 2025. De acordo com a análise, esperam-se acumulados de chuva significativos, acima de 100 mm, com destaque para a região nordeste de Mato Grosso do Sul.

Ressalta-se o acompanhamento das previsões semanais, devido às incertezas inerentes às previsões que ultrapassam três dias.

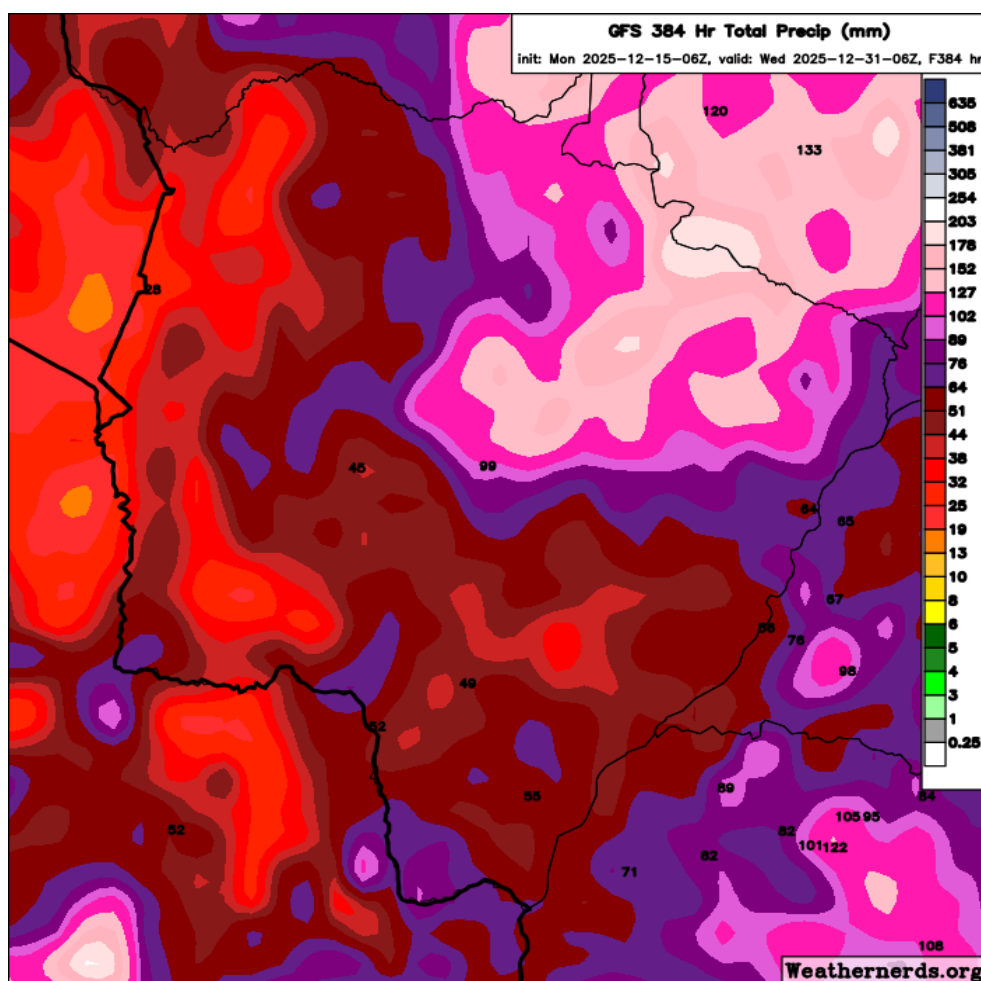


Figura 1. Precipitação acumulada prevista pelo modelo GFS para o período entre os dias 15 a 31 de dezembro de 2025. Fonte: Weathernerds.

A próxima atualização da previsão do tempo será feita dia 18/12 (áudio e PDF) e para maiores informações sobre o tempo em Mato Grosso do Sul acompanhe os boletins do tempo através do link: <https://www.cemtec.ms.gov.br/informativo-do-tempo/>.

Elaborado pela equipe técnica do CEMTEC/SEMADESC.