

PREVISÃO DO TEMPO - 19 A 22 DE DEZEMBRO DE 2025

Sexta-Feira (19/12): A previsão indica tempo com sol e variação de nebulosidade, principalmente nas regiões sul, sudeste e sudoeste do estado de Mato Grosso do Sul. Essa situação ocorre devido a atuação da alta pressão atmosférica que favorece o tempo mais seco. Por outro lado, nas outras regiões não se descartam pancadas de chuva e tempestades isoladas devido ao aquecimento diurno, aliado a perturbações no sistema de alta pressão atmosférica.

Em relação a previsão de temperaturas por regiões:

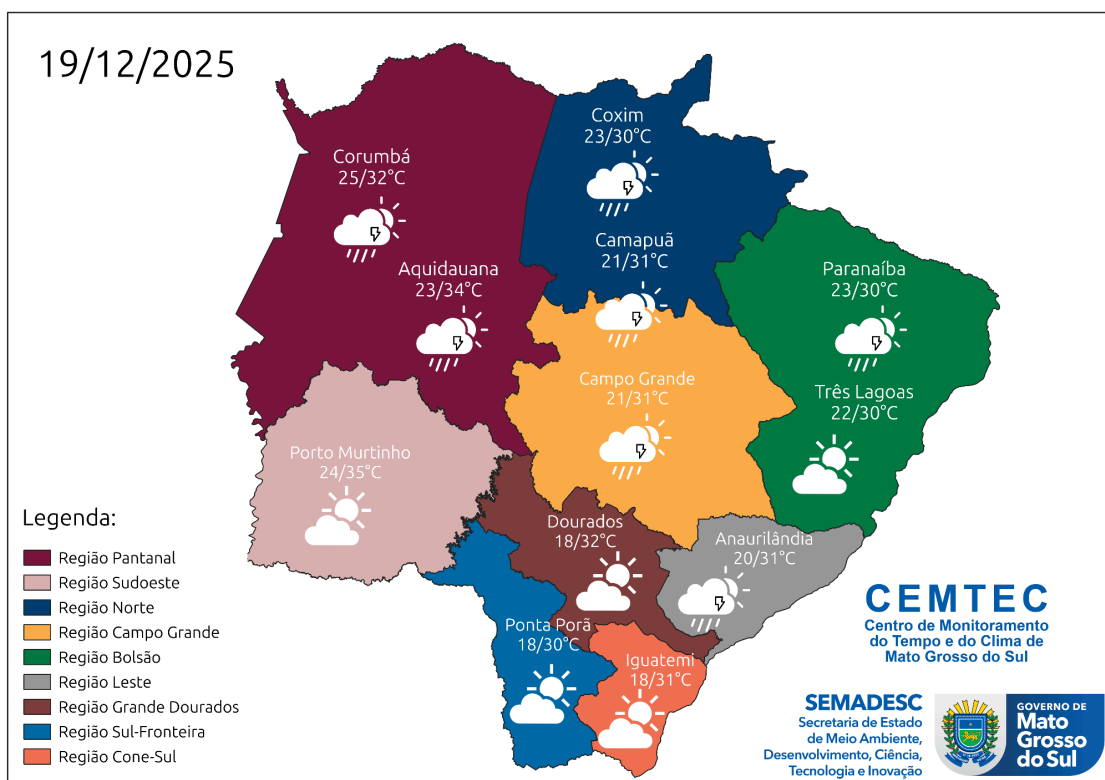
Regiões Sul, Cone-Sul e Grande Dourados: Mínimas entre 18-20°C e máximas entre 30-32°C.

Regiões Pantaneira e Sudoeste: Mínimas entre 23-25°C e máximas entre 32-35°C.

Regiões Bolsão, Norte e Leste: Mínimas entre 20-23°C e máximas entre 30-32°C.

Campo Grande (Capital): Mínimas entre 20-22°C e máximas entre 30-32°C.

Os ventos atuam do quadrante norte (leste/nordeste) com valores entre 30-50 km/h e, pontualmente, podem ocorrer rajadas de vento acima de 50 km/h.



Sábado (20/12) a Segunda-Feira (22/12): A previsão indica uma condição típica de verão, com sol e variação de nebulosidade ao longo do dia. No entanto, devido ao intenso transporte de calor e umidade, aliado à atuação de áreas de baixa pressão atmosférica, há possibilidade de ocorrência de chuvas. Em pontos isolados do estado, podem ocorrer chuvas intensas e tempestades acompanhadas de raios e rajadas de vento.

Em relação a previsão de temperaturas por regiões:

Regiões Sul, Cone-Sul e Grande Dourados: Mínimas entre 20-22°C e máximas entre 28-31°C.

Regiões Pantaneira e Sudoeste: Mínimas entre 24-26°C e máximas entre 31-35°C.

Regiões Bolsão, Norte e Leste: Mínimas entre 22-24°C e máximas entre 29-34°C.

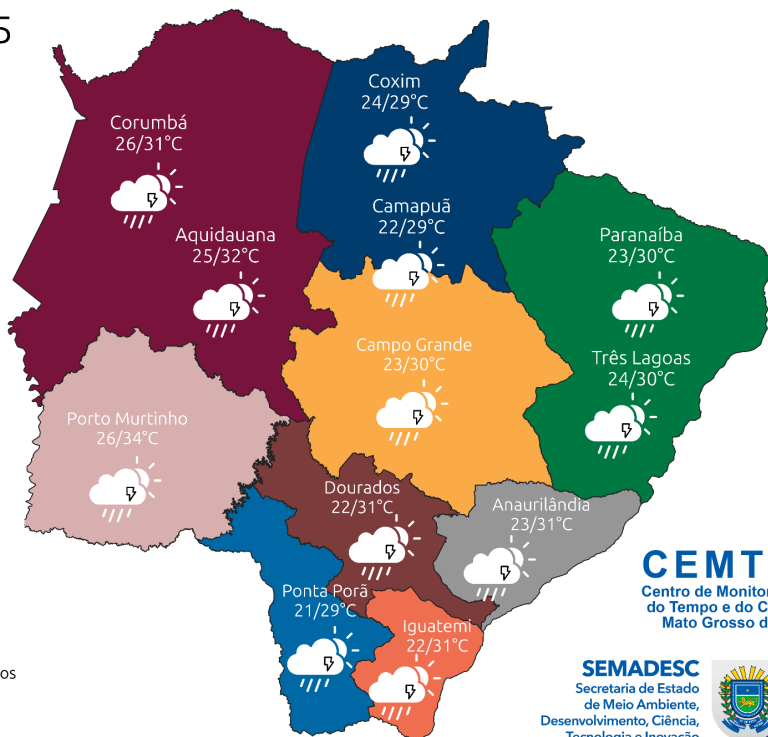
Campo Grande (Capital): Mínimas entre 21-23°C e máximas entre 29-31°C.

Os ventos atuam do quadrante norte com valores entre 40-60 km/h e, pontualmente, podem ocorrer rajadas de vento acima de 60 km/h.

20/12/2025

Legenda:

- Região Pantanal
- Região Sudoeste
- Região Norte
- Região Campo Grande
- Região Bolsão
- Região Leste
- Região Grande Dourados
- Região Sul-Fronteira
- Região Cone-Sul



CEMTEC
Centro de Monitoramento
do Tempo e do Clima de
Mato Grosso do Sul

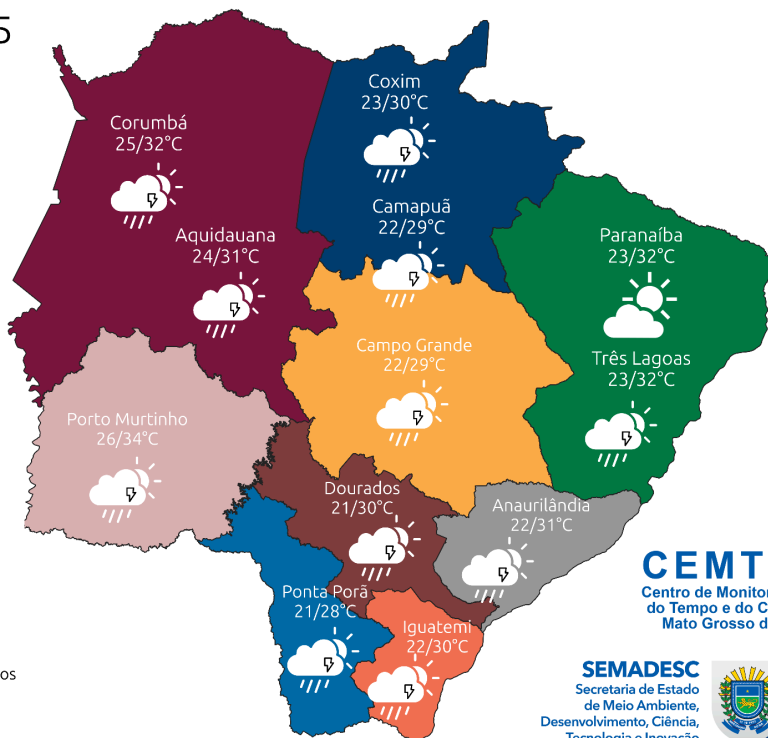
SEMADESC
Secretaria de Estado
de Meio Ambiente,
Desenvolvimento, Ciência,
Tecnologia e Inovação



21/12/2025

Legenda:

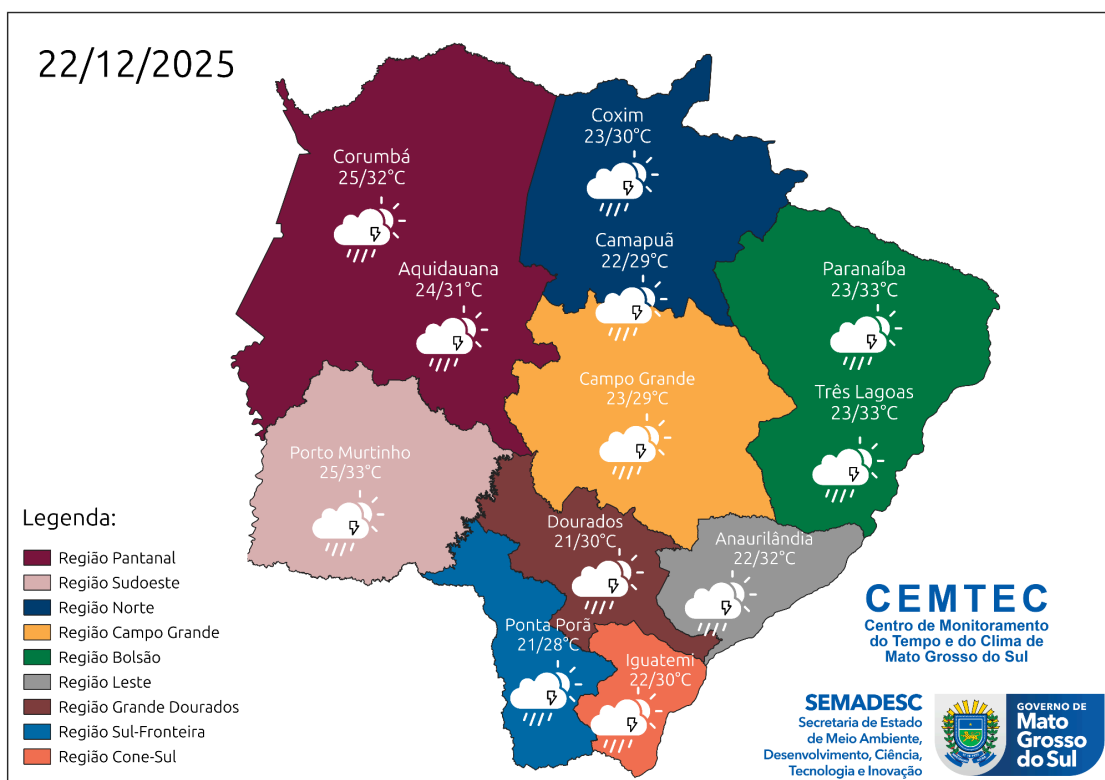
- Região Pantanal
- Região Sudoeste
- Região Norte
- Região Campo Grande
- Região Bolsão
- Região Leste
- Região Grande Dourados
- Região Sul-Fronteira
- Região Cone-Sul



CEMTEC
Centro de Monitoramento
do Tempo e do Clima de
Mato Grosso do Sul

SEMADESC
Secretaria de Estado
de Meio Ambiente,
Desenvolvimento, Ciência,
Tecnologia e Inovação





Tendência meteorológica para os próximos dias:

A Figura 1 mostra o acumulado de precipitação previsto pelo modelo GFS entre os dias 18 de dezembro de 2025 a 03 de janeiro de 2026. De acordo com a análise, esperam-se acumulados de chuva significativos, acima de 100 mm, com destaque para a região central, norte e extremo sul do estado de Mato Grosso do Sul.

Ressalta-se o acompanhamento das previsões semanais, devido às incertezas inerentes às previsões que ultrapassam três dias.

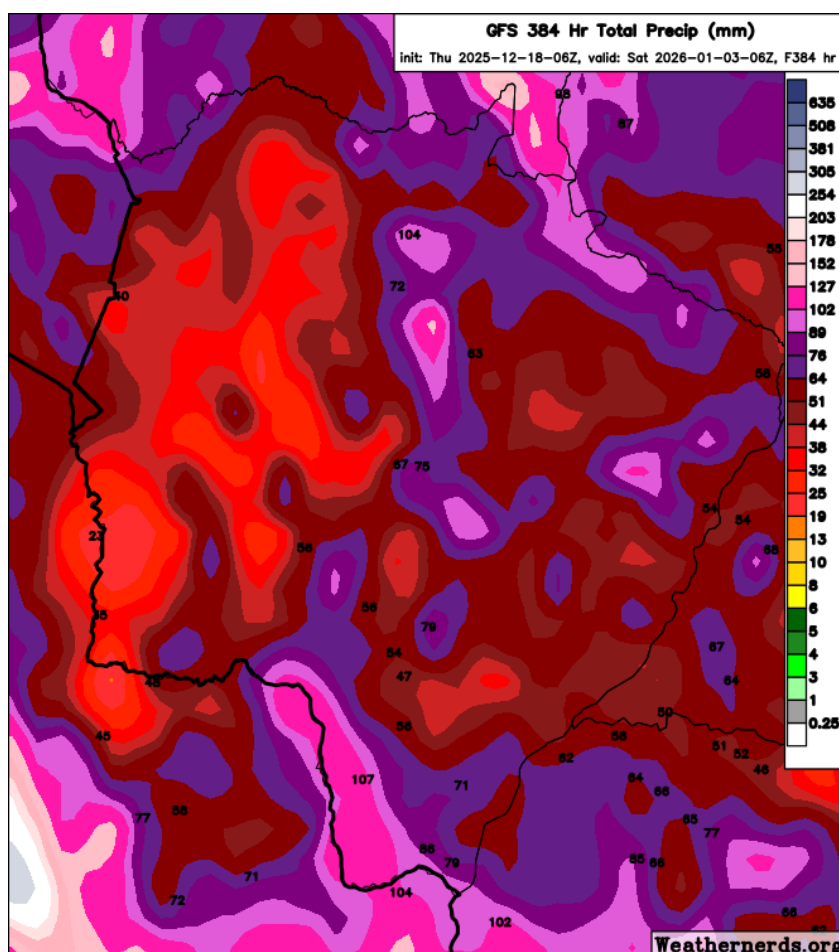


Figura 1. Precipitação acumulada prevista pelo modelo GFS para o período entre os dias 18 de dezembro de 2025 a 03 de janeiro de 2026. Fonte: Weathernerds.

A próxima atualização da previsão do tempo será feita dia 22/12 (áudio e PDF) e para maiores informações sobre o tempo em Mato Grosso do Sul acompanhe os boletins do tempo através do link: <https://www.cemtec.ms.gov.br/informativo-do-tempo/>.

Elaborado pela equipe técnica do CEMTEC/SEMADESC.