

## PREVISÃO DO TEMPO ESPECIAL - 26 A 29 DE DEZEMBRO DE 2025

**Sexta-Feira (26/12) a Sábado (27/12):** A previsão do tempo indica um padrão típico de verão, caracterizado por calor, elevada umidade e condições para a ocorrência de pancadas de chuvas. O grande destaque destes dias são as altas temperaturas, com valores que podem atingir 38-40°C, principalmente nas regiões norte e nordeste do estado de Mato Grosso do Sul.

As manhãs devem iniciar com sol e variação de nebulosidade. A partir da tarde e ao longo da noite, aumentam as condições para a ocorrência de pancadas de chuva, favorecidas pelo aquecimento diurno e pela alta umidade. Em pontos isolados do estado, podem ocorrer chuvas intensas e tempestades acompanhadas de raios e rajadas de vento.

Os ventos sopram predominantemente do quadrante norte, favorecendo o transporte de ar quente e úmido, o que intensifica a sensação de abafamento. As velocidades variam entre 30 e 50 km/h, com possibilidade de rajadas pontuais superiores a 50 km/h.

Em relação a previsão de temperaturas por regiões:

**Regiões Sul, Cone-Sul e Grande Dourados:** Mínimas entre 21-23°C e máximas entre 31-35°C.

**Regiões Pantaneira e Sudoeste:** Mínimas entre 24-25°C e máximas entre 32-37°C.

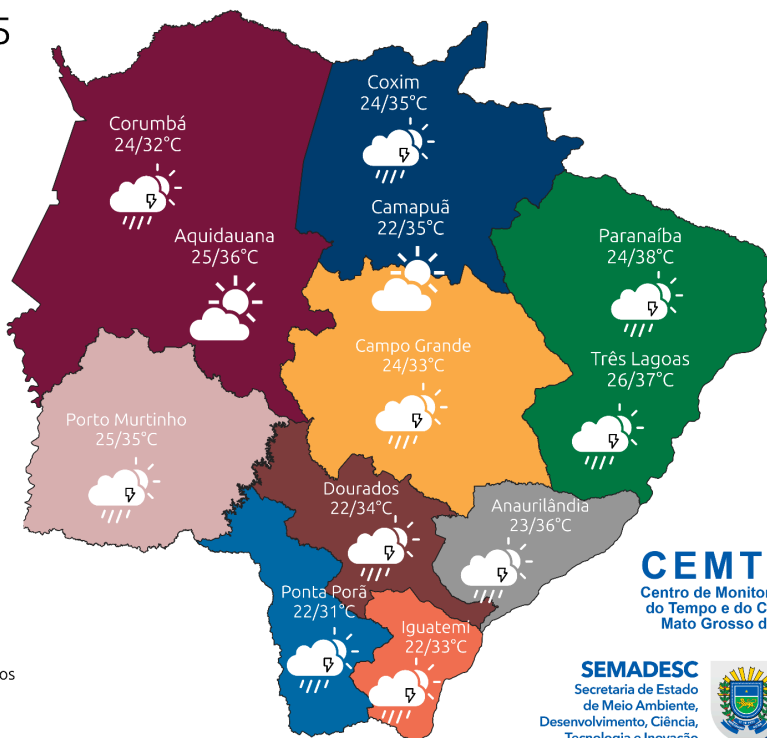
**Regiões Bolsão, Norte e Leste:** Mínimas entre 23-24°C e máximas entre 35-39°C.

**Campo Grande (Capital):** Mínimas entre 23-25°C e máximas entre 32-34°C.

26/12/2025

Legenda:

- Região Pantanal
- Região Sudoeste
- Região Norte
- Região Campo Grande
- Região Bolsão
- Região Leste
- Região Grande Dourados
- Região Sul-Fronteira
- Região Cone-Sul



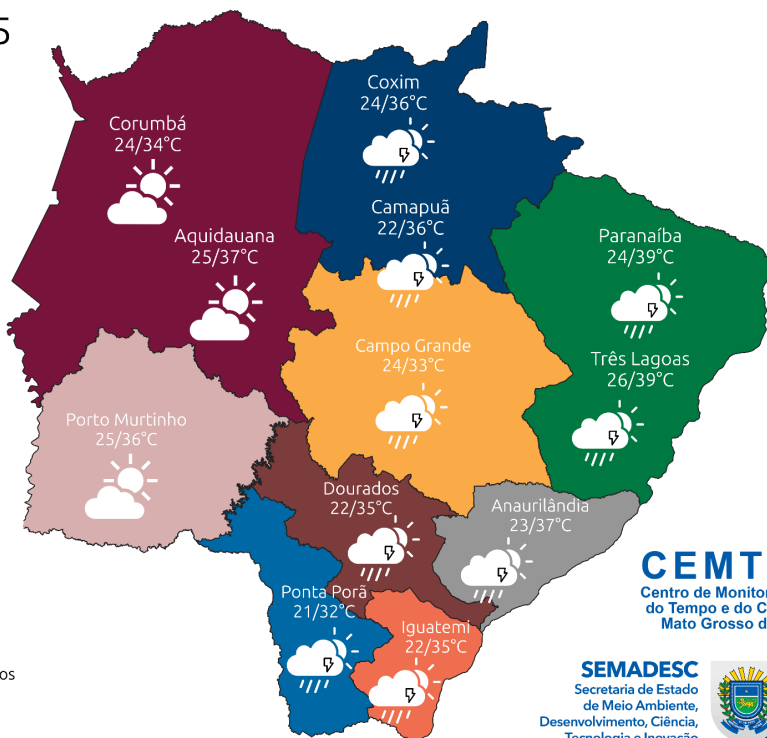
**CEMTEC**  
Centro de Monitoramento  
do Tempo e do Clima de  
Mato Grosso do Sul

**SEMADESC**  
Secretaria de Estado  
de Meio Ambiente,  
Desenvolvimento, Ciência,  
Tecnologia e Inovação

27/12/2025

Legenda:

- Região Pantanal
- Região Sudoeste
- Região Norte
- Região Campo Grande
- Região Bolsão
- Região Leste
- Região Grande Dourados
- Região Sul-Fronteira
- Região Cone-Sul



**CEMTEC**  
Centro de Monitoramento  
do Tempo e do Clima de  
Mato Grosso do Sul

**SEMADESC**  
Secretaria de Estado  
de Meio Ambiente,  
Desenvolvimento, Ciência,  
Tecnologia e Inovação

**Domingo (28/12) a Segunda-Feira (29/12):** A previsão indica sol com variação de nebulosidade. Porém ao longo do dia, há possibilidade de chuvas e tempestades acompanhadas de raios e rajadas de vento. Essa situação meteorológica ocorre devido ao intenso transporte de calor e umidade, aliado a atuação de áreas de baixa pressão atmosférica. Além disso, o avanço de uma frente fria oceânica favorece a formação de instabilidades no estado de Mato Grosso do Sul. Na segunda-feira (29) espera-se acumulados de chuva mais significativos, podendo ultrapassar os 40 mm em 24 horas.

Os ventos sopram predominantemente do quadrante norte, com valores entre 30 e 50 km/h, com possibilidade de rajadas pontuais superiores a 50 km/h.

Em relação a previsão de temperaturas por regiões:

**Regiões Sul, Cone-Sul e Grande Dourados:** Mínimas entre 22-24°C e máximas entre 31-36°C.

**Regiões Pantaneira e Sudoeste:** Mínimas entre 25-27°C e máximas entre 35-38°C.

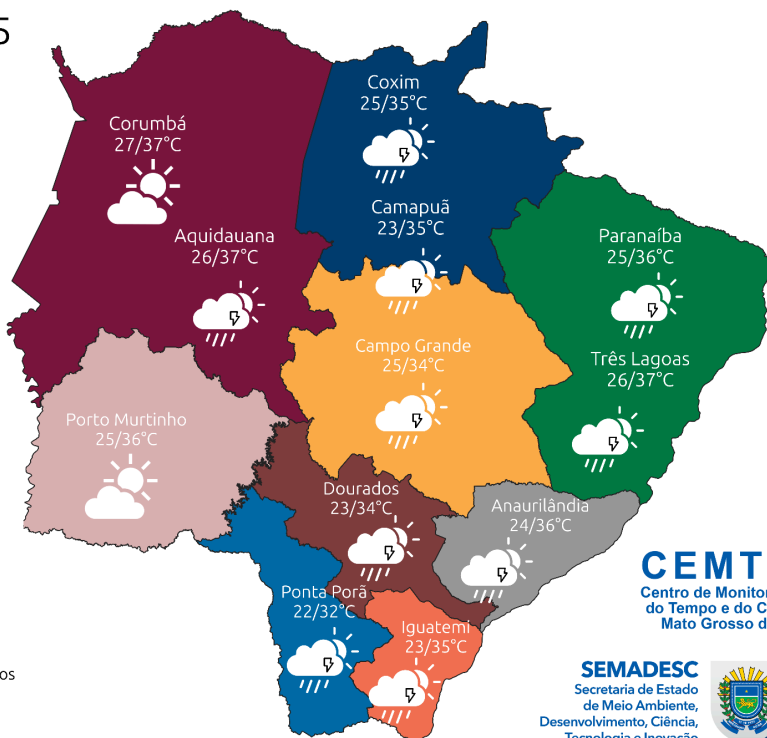
**Regiões Bolsão, Norte e Leste:** Mínimas entre 23-26°C e máximas entre 32-37°C.

**Campo Grande (Capital):** Mínimas entre 24-26°C e máximas entre 33-35°C.

28/12/2025

Legenda:

- Região Pantanal
- Região Sudoeste
- Região Norte
- Região Campo Grande
- Região Bolsão
- Região Leste
- Região Grande Dourados
- Região Sul-Fronteira
- Região Cone-Sul



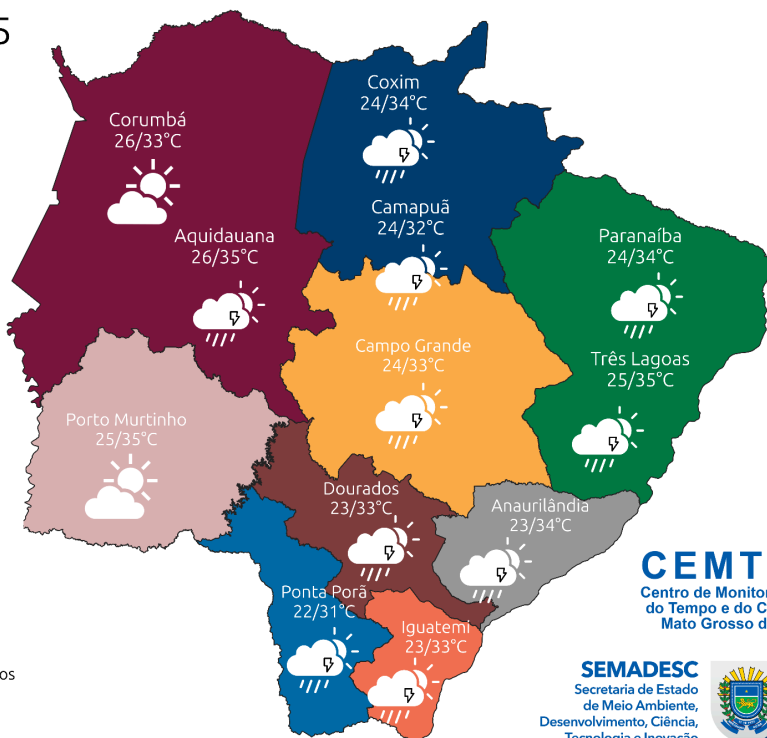
**CEMTEC**  
Centro de Monitoramento  
do Tempo e do Clima de  
Mato Grosso do Sul

**SEMADESC**  
Secretaria de Estado  
de Meio Ambiente,  
Desenvolvimento, Ciência,  
Tecnologia e Inovação

29/12/2025

Legenda:

- Região Pantanal
- Região Sudoeste
- Região Norte
- Região Campo Grande
- Região Bolsão
- Região Leste
- Região Grande Dourados
- Região Sul-Fronteira
- Região Cone-Sul



**CEMTEC**  
Centro de Monitoramento  
do Tempo e do Clima de  
Mato Grosso do Sul

**SEMADESC**  
Secretaria de Estado  
de Meio Ambiente,  
Desenvolvimento, Ciência,  
Tecnologia e Inovação

### Tendência meteorológica para os próximos dias:

A Figura 1 mostra o acumulado de precipitação previsto pelo modelo GFS entre os dias 23 de dezembro de 2025 a 08 de janeiro de 2026. De acordo com a análise, esperam-se acumulados de chuva significativos, acima de 100 mm, com destaque para a região central, sudeste, leste e norte/nordeste do estado de Mato Grosso do Sul.

**Ressalta-se** o acompanhamento das previsões semanais, devido às incertezas inerentes às previsões que ultrapassam três dias.

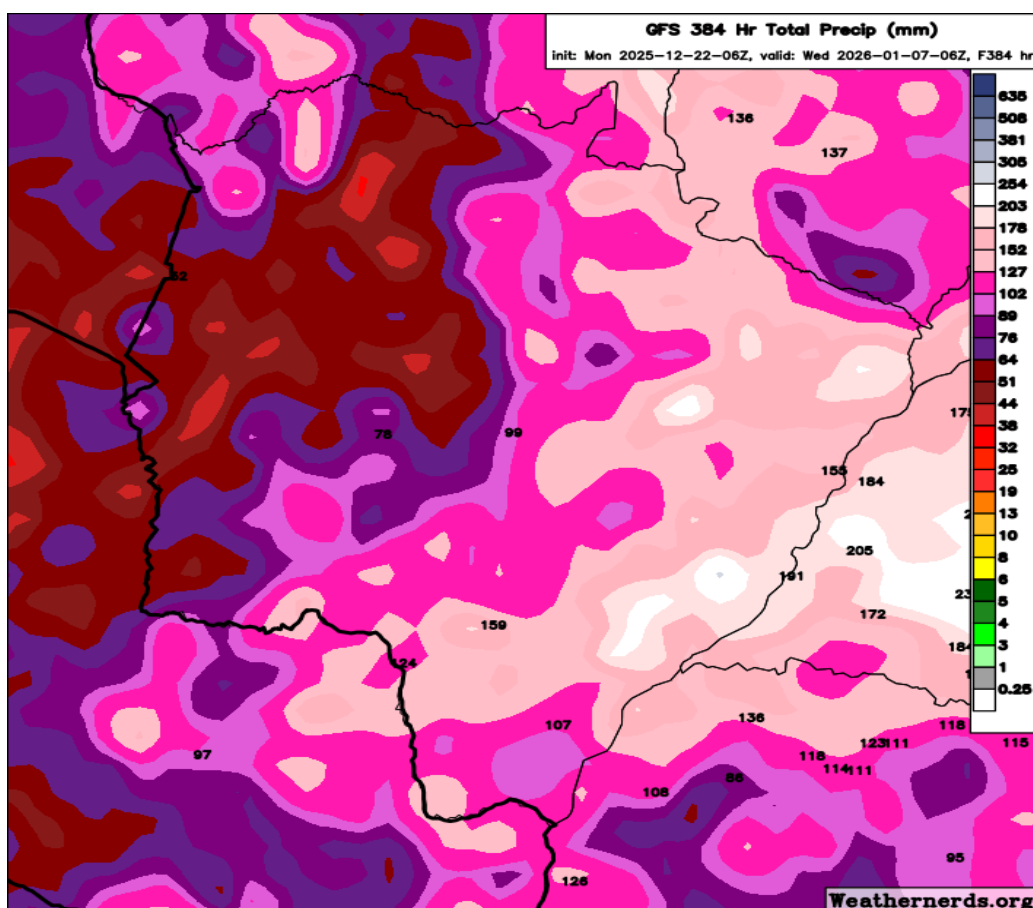


Figura 1. Precipitação acumulada prevista pelo modelo GFS para o período entre os dias 23 de dezembro de 2025 a 08 de janeiro de 2026. Fonte: Weathernerds.

A próxima atualização da previsão do tempo será feita dia 29/12 (áudio e PDF) e para maiores informações sobre o tempo em Mato Grosso do Sul acompanhe os boletins do tempo através do link: <https://www.cemtec.ms.gov.br/informativo-do-tempo/>.

Elaborado pela equipe técnica do CEMTEC/SEMADESC.