

PREVISÃO DO TEMPO - 09 A 14 DE JANEIRO DE 2026

Sexta-Feira (09/01) a Domingo (11/01): A previsão indica tempo com sol, porém ao longo do dia haverá aumento de nebulosidade e possibilidade de chuvas. Podem ocorrer chuvas mais intensas e tempestades acompanhadas de raios e rajadas de vento, devido ao intenso transporte de calor e umidade, aliado a atuação de uma área de baixa pressão atmosférica sobre o Paraguai. Além disso, a aproximação de uma frente fria combinada ao avanço de cavados irão favorecer a formação de instabilidades no estado de Mato Grosso do Sul. São esperados acumulados de chuva mais significativos, podendo ultrapassar os 30 mm em 24 horas, especialmente nas regiões centro-sul, sudoeste e sudeste/leste do estado.

Os ventos atuam predominantemente do quadrante norte com velocidades que variam entre 40 e 60 km/h, com possibilidade de rajadas pontuais superiores a 60 km/h.

Em relação a previsão de temperaturas por regiões:

Regiões Sul, Cone-Sul e Grande Dourados: Mínimas entre 20-22°C e máximas entre 25-31°C.

Regiões Pantaneira e Sudoeste: Mínimas entre 22-26°C e máximas entre 28-31°C.

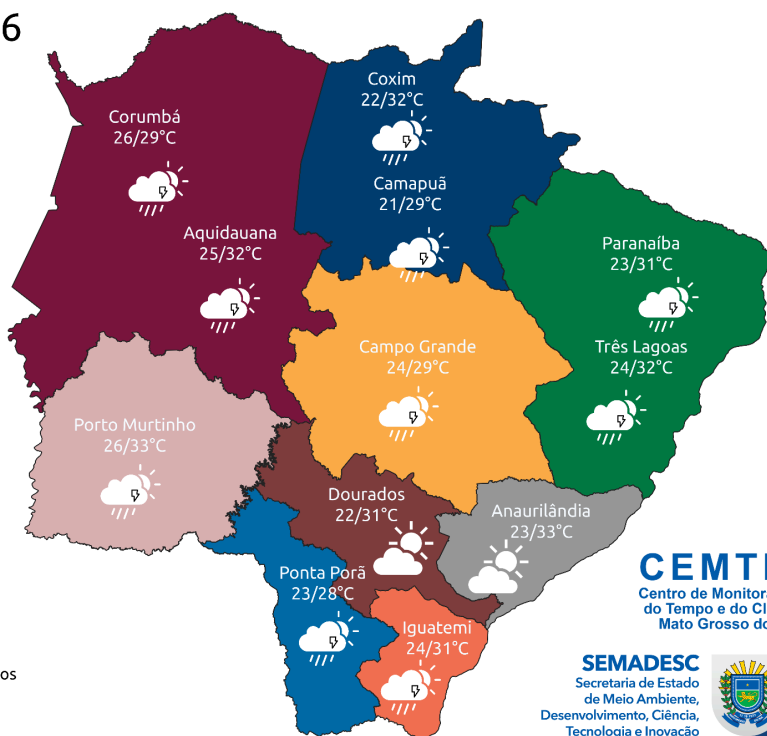
Regiões Bolsão, Norte e Leste: Mínimas entre 22-24°C e máximas entre 29-36°C.

Campo Grande (Capital): Mínimas entre 22-24°C e máximas entre 28-30°C.

09/01/2026

Legenda:

- Região Pantanal
- Região Sudoeste
- Região Norte
- Região Campo Grande
- Região Bolsão
- Região Leste
- Região Grande Dourados
- Região Sul-Fronteira
- Região Cone-Sul



CEMTEC
Centro de Monitoramento
do Tempo e do Clima de
Mato Grosso do Sul

SEMADESC
Secretaria de Estado
de Meio Ambiente,
Desenvolvimento, Ciência,
Tecnologia e Inovação

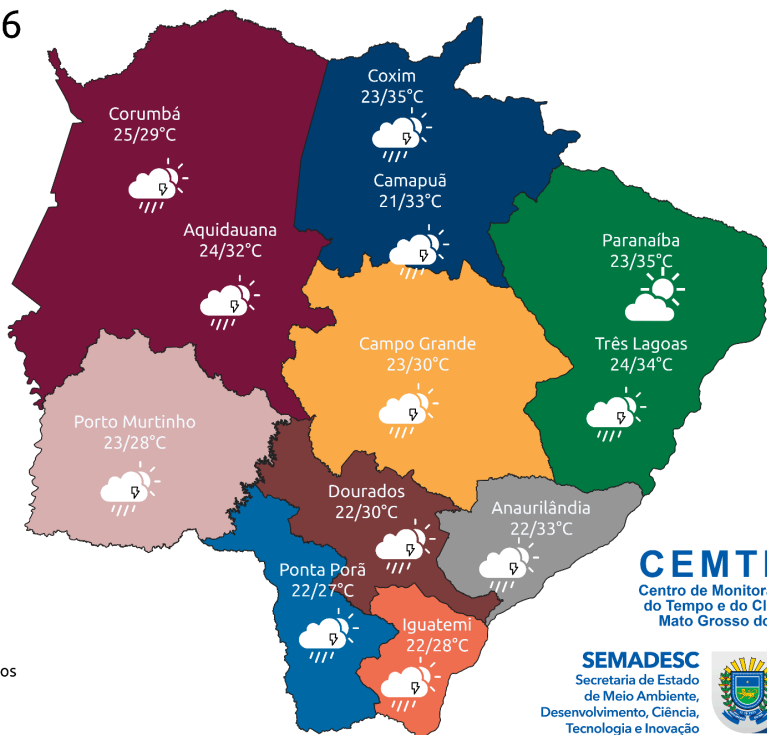


GOVERNO DE
**Mato
Grosso
do Sul**

10/01/2026

Legenda:

- Região Pantanal
- Região Sudoeste
- Região Norte
- Região Campo Grande
- Região Bolsão
- Região Leste
- Região Grande Dourados
- Região Sul-Fronteira
- Região Cone-Sul

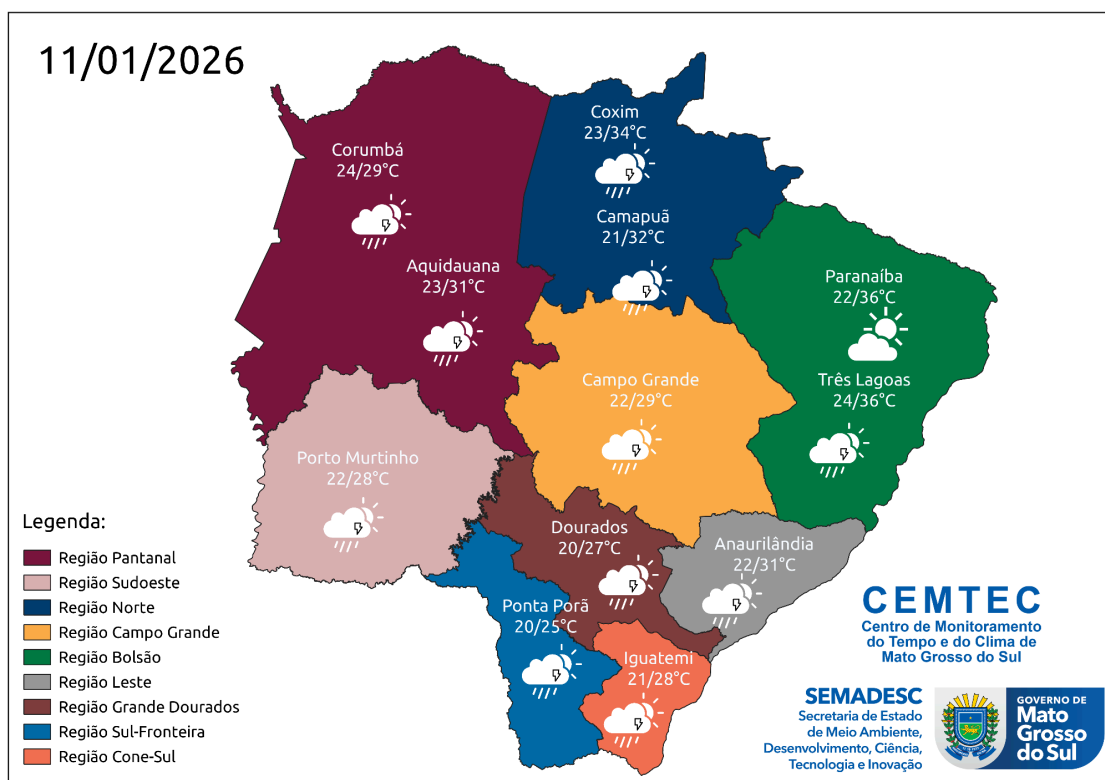


CEMTEC
Centro de Monitoramento
do Tempo e do Clima de
Mato Grosso do Sul

SEMADESC
Secretaria de Estado
de Meio Ambiente,
Desenvolvimento, Ciência,
Tecnologia e Inovação



GOVERNO DE
**Mato
Grosso
do Sul**



Segunda (12/01) a Quarta-Feira (14/01): A previsão para a semana indica um padrão típico de verão, caracterizado por calor, elevada umidade e condições para a ocorrência de pancadas de chuvas mais frequentes. As manhãs devem iniciar com sol e variação de nebulosidade. A partir da tarde e ao longo da noite, aumentam as condições para a ocorrência de pancadas de chuva, favorecidas pelo aquecimento diurno e deslocamento de cavados. Em pontos isolados do estado, podem ocorrer chuvas intensas e tempestades acompanhadas de raios e rajadas de vento.

Os ventos sopram predominantemente do quadrante norte com velocidades entre 30 e 50 km/h, com possibilidade de rajadas pontuais superiores a 50 km/h.

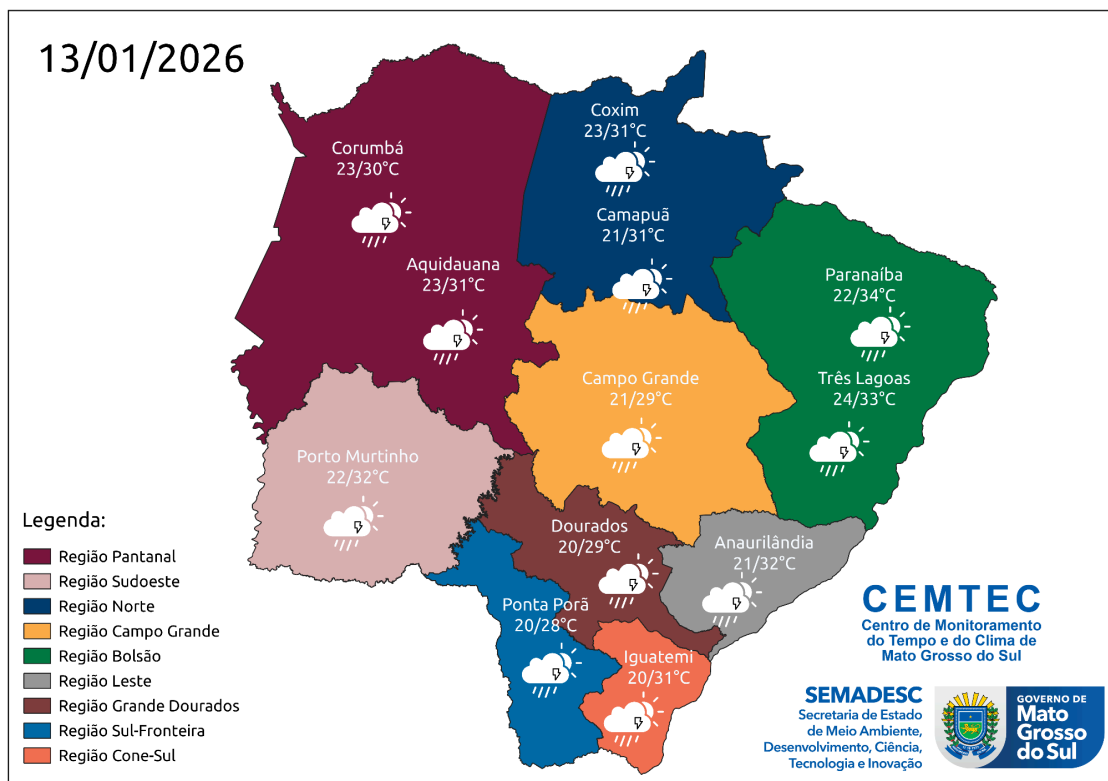
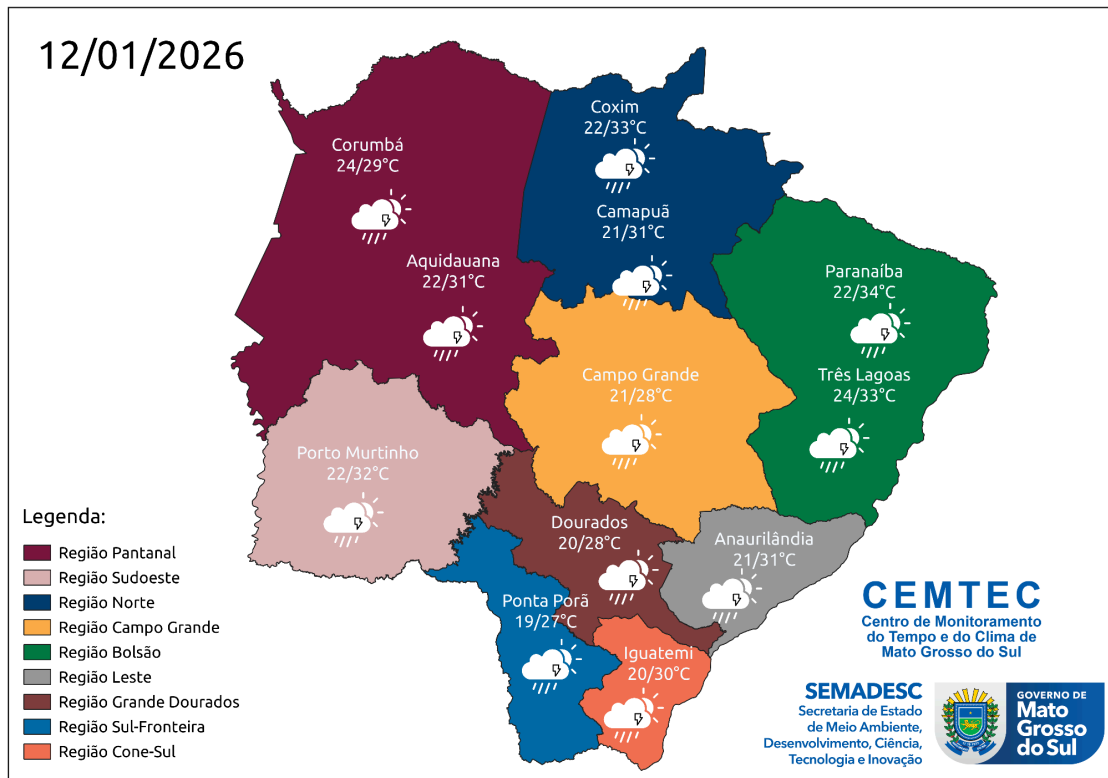
Em relação a previsão de temperaturas por regiões:

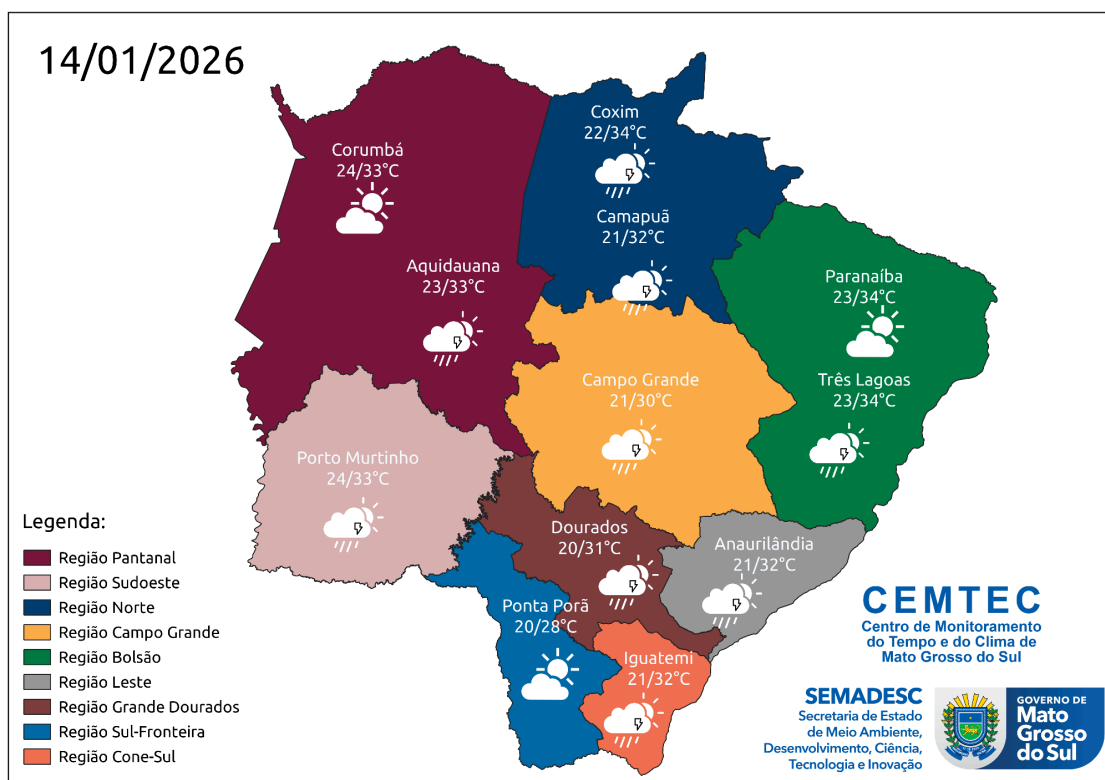
Regiões Sul, Cone-Sul e Grande Dourados: Mínimas entre 19-21°C e máximas entre 27-31°C.

Regiões Pantaneira e Sudoeste: Mínimas entre 22-24°C e máximas entre 29-32°C.

Regiões Bolsão, Norte e Leste: Mínimas entre 21-24°C e máximas entre 31-34°C.

Campo Grande (Capital): Mínimas entre 21-23°C e máximas entre 28-30°C.





Tendência meteorológica para os próximos dias:

A Figura 1 mostra o acumulado de precipitação previsto pelo modelo GFS entre os dias 08 a 24 de janeiro de 2026. De acordo com a análise, esperam-se acumulados de chuva significativos, acima de 80 mm, com destaque para a região centro-sul, sudeste, leste e nordeste do estado de Mato Grosso do Sul.

Ressalta-se o acompanhamento das previsões semanais, devido às incertezas inerentes às previsões que ultrapassam três dias.

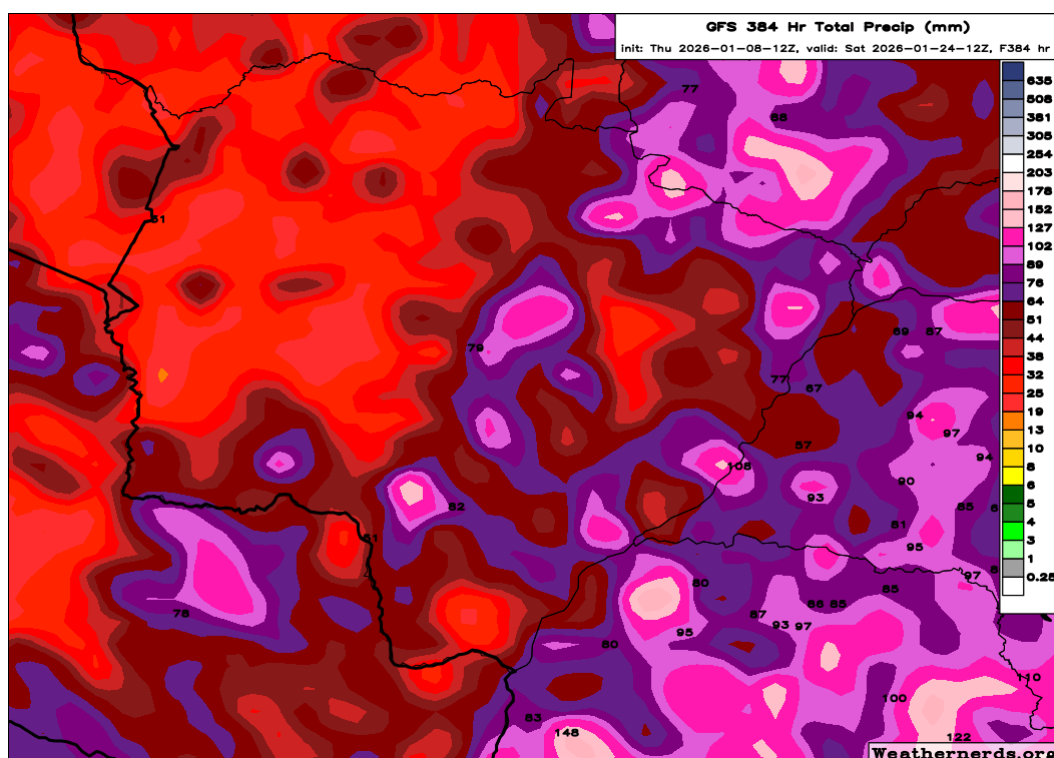


Figura 1. Precipitação acumulada prevista pelo modelo GFS para o período entre os dias 08 a 24 de janeiro de 2026. Fonte: Weathernerds.

A próxima atualização da previsão do tempo será feita dia 14/01/26 (áudio e PDF) e para maiores informações sobre o tempo em Mato Grosso do Sul acompanhe os boletins do tempo através do link: <https://www.cemtec.ms.gov.br/informativo-do-tempo/>.

Elaborado pela equipe técnica do CEMTEC/SEMADESC.