

PREVISÃO DO TEMPO - 26 A 29 DE JANEIRO DE 2026

Segunda-Feira (26/01): A previsão indica tempo com sol e aumento de nebulosidade durante o dia, com possibilidade de chuvas. Podem ocorrer chuvas mais intensas e tempestades acompanhadas de raios e rajadas de vento, devido a atuação de uma frente fria oceânica, aliado ao aquecimento diurno e disponibilidade de umidade. Além disso, áreas de baixa pressão atmosférica favorecem a ocorrência de instabilidades no estado de Mato Grosso do Sul. Os ventos atuam de nordeste com velocidades que variam entre 40 e 60 km/h, com possibilidade de rajadas pontuais superiores a 60 km/h.

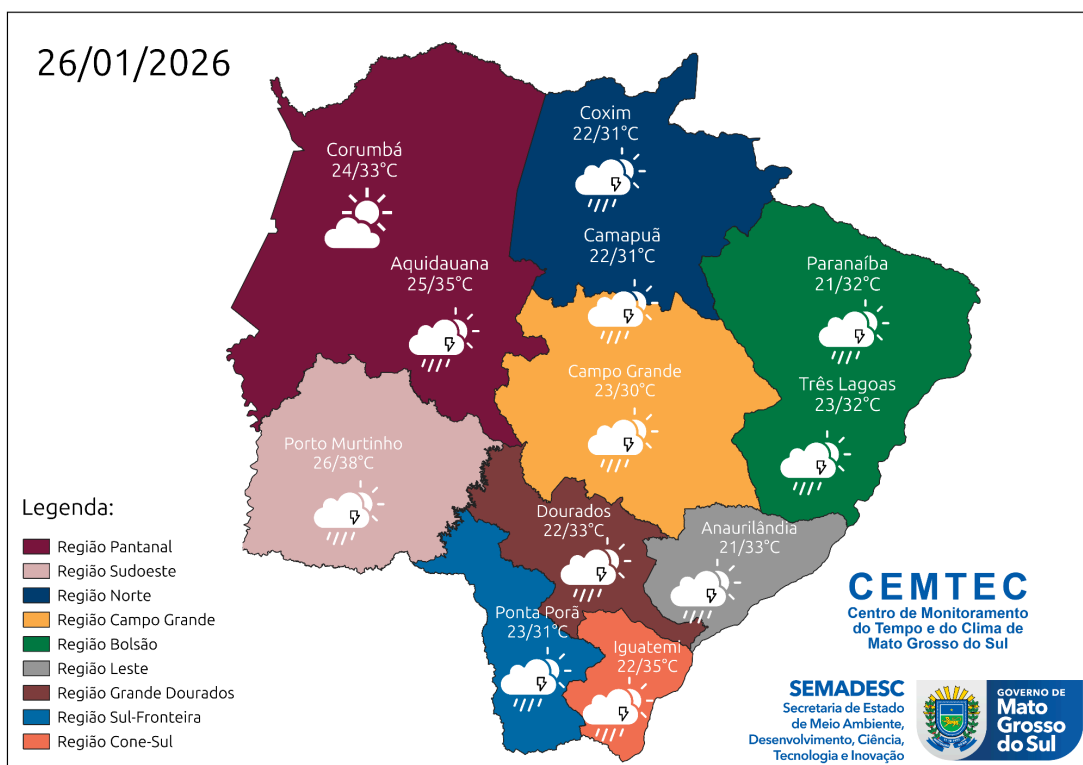
Em relação a previsão de temperaturas por regiões:

Regiões Sul, Cone-Sul e Grande Dourados: Mínimas entre 22-24°C e máximas entre 31-35°C.

Regiões Pantaneira e Sudoeste: Mínimas entre 24-26°C e máximas entre 33-38°C.

Regiões Bolsão, Norte e Leste: Mínimas entre 21-23°C e máximas entre 31-34°C.

Campo Grande (Capital): Mínimas entre 22-24°C e máximas entre 29-31°C.



Terça (27/01) a Quinta-Feira (29/01): A previsão indica tempo firme, com sol e poucas nuvens. O destaque são as altas temperaturas podendo atingir os 36-39°C, principalmente na metade oeste de Mato Grosso do Sul. Aliado às altas temperaturas, podem ocorrer baixos valores de umidade relativa do ar, com valores entre 20-40%. Devido ao elevado aquecimento diurno, combinada com características típicas da estação, podem ocorrer pancadas de chuvas. Embora os modelos não indiquem acumulados de chuvas significativos, em pontos isolados do estado, podem ocorrer chuvas intensas e tempestades acompanhadas de raios e rajadas de vento.

Os ventos atuam do quadrante norte com velocidades que variam entre 30 e 50 km/h, com possibilidade de rajadas pontuais superiores a 50 km/h.

Em relação a previsão de temperaturas por regiões:

Regiões Sul, Cone-Sul e Grande Dourados: Mínimas entre 21-23°C e máximas entre 31-34°C.

Regiões Pantaneira e Sudoeste: Mínimas entre 22-26°C e máximas entre 31-34°C.

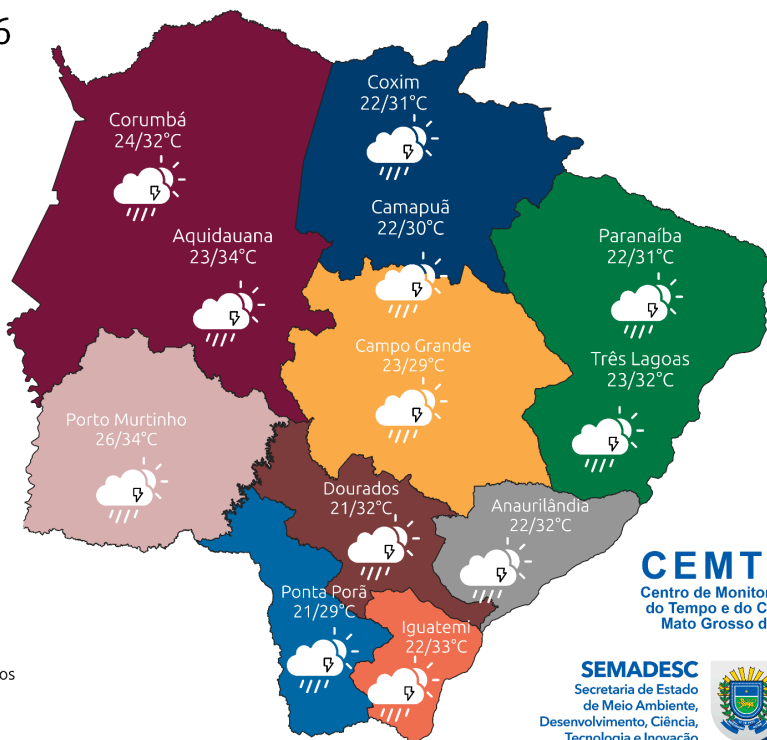
Regiões Bolsão, Norte e Leste: Mínimas entre 21-23°C e máximas entre 30-33°C.

Campo Grande (Capital): Mínimas entre 21-23°C e máximas entre 28-30°C.

27/01/2026

Legenda:

- Região Pantanal
- Região Sudoeste
- Região Norte
- Região Campo Grande
- Região Bolsão
- Região Leste
- Região Grande Dourados
- Região Sul-Fronteira
- Região Cone-Sul



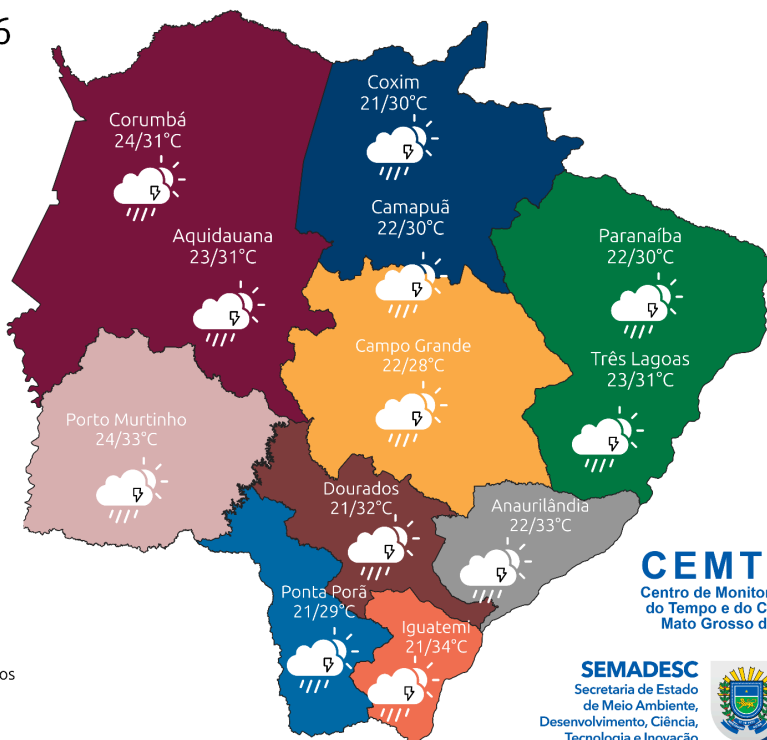
CEMTEC
Centro de Monitoramento
do Tempo e do Clima de
Mato Grosso do Sul

SEMADESC
Secretaria de Estado
de Meio Ambiente,
Desenvolvimento, Ciência,
Tecnologia e Inovação

28/01/2026

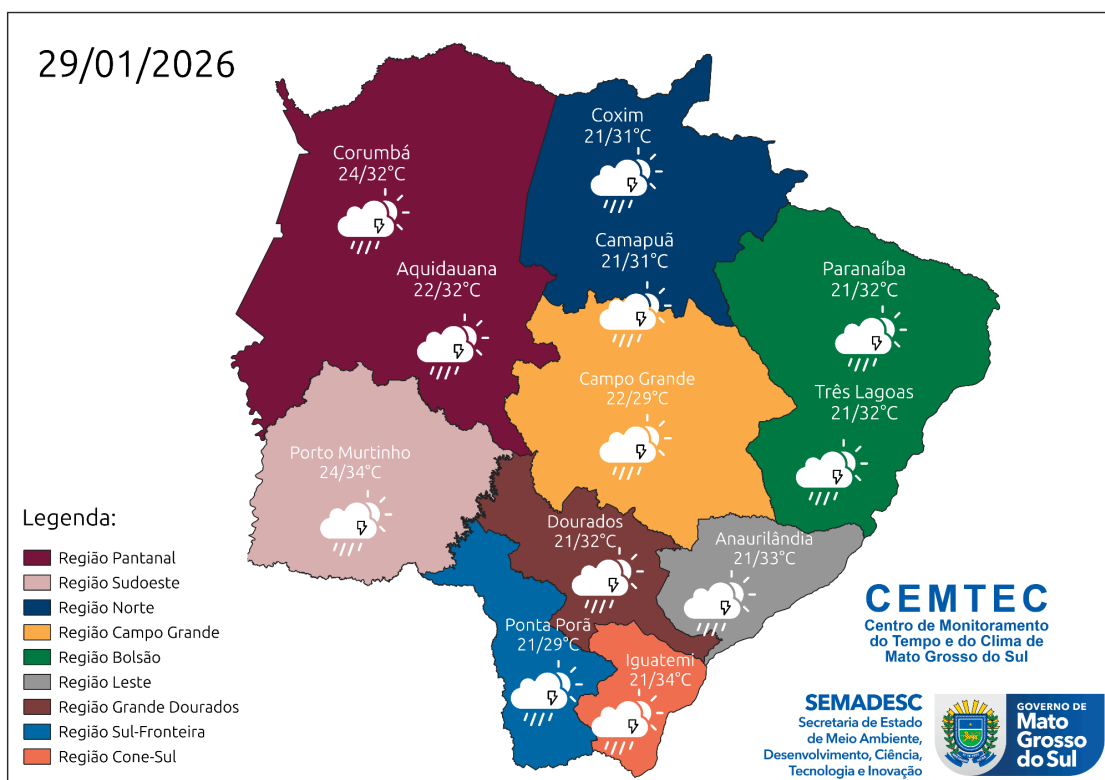
Legenda:

- Região Pantanal
- Região Sudoeste
- Região Norte
- Região Campo Grande
- Região Bolsão
- Região Leste
- Região Grande Dourados
- Região Sul-Fronteira
- Região Cone-Sul



CEMTEC
Centro de Monitoramento
do Tempo e do Clima de
Mato Grosso do Sul

SEMADESC
Secretaria de Estado
de Meio Ambiente,
Desenvolvimento, Ciência,
Tecnologia e Inovação



Tendência meteorológica para os próximos dias:

A Figura 1 mostra o acumulado de precipitação previsto pelo modelo GFS entre os dias 26 de janeiro a 11 de fevereiro de 2026. De acordo com a análise, esperam-se acumulados de chuva, acima de 80 mm, com destaque para as regiões centro-norte, nordeste, noroeste e leste do estado de Mato Grosso do Sul.

Ressalta-se o acompanhamento das previsões semanais, devido às incertezas inerentes às previsões que ultrapassam três dias.

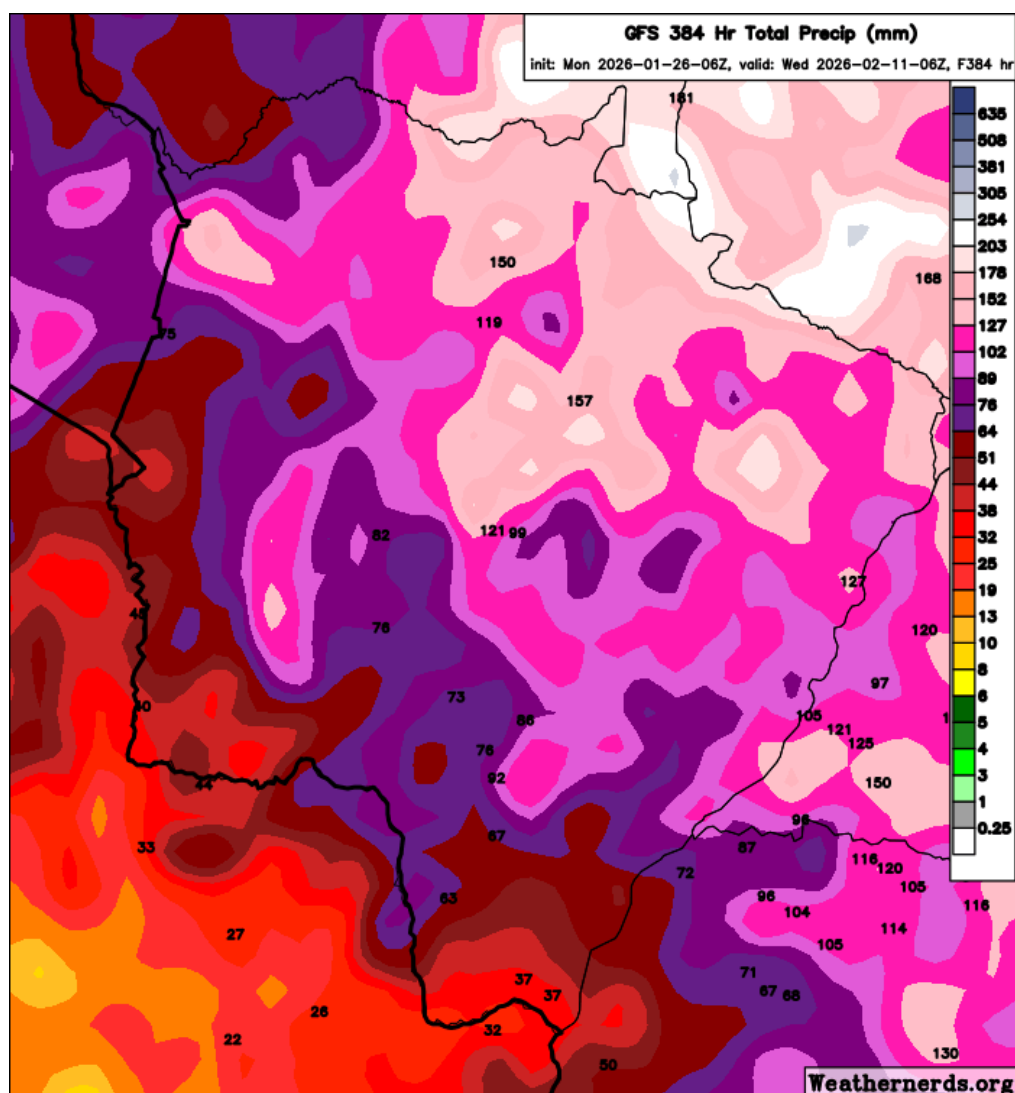


Figura 1. Precipitação acumulada prevista pelo modelo GFS para o período entre os dias 26 de janeiro a 11 de fevereiro de 2026. Fonte: Weathernerds.

A próxima atualização da previsão do tempo será feita dia 29/01/26 (áudio e PDF) e para maiores informações sobre o tempo em Mato Grosso do Sul acompanhe os boletins do tempo através do link: <https://www.cemtec.ms.gov.br/informativo-do-tempo/>.

Elaborado pela equipe técnica do CEMTEC/SEMADESC.