

PREVISÃO DO TEMPO - 02 A 05 DE FEVEREIRO DE 2026

Segunda (02/02) a Quarta-Feira (04/02): O início do mês de fevereiro de 2026 será de tempo instável, com chuvas e tempestades acompanhadas de raios e rajadas de vento. Alguns locais do estado já superaram os 100 mm de chuva nas últimas 24 horas e, os modelos de previsão, continuam indicando para mais acumulados significativos de chuva, acima de 40 mm/24h. Essa condição eleva significativamente o risco de alagamentos, enxurradas e elevação rápida do nível de rios, especialmente em áreas urbanas, regiões rebaixadas e locais com drenagem deficiente. Diante desse cenário, recomenda-se atenção redobrada no trânsito, evitar áreas alagadas, não atravessar vias inundadas e monitorar áreas suscetíveis, mantendo acompanhamento contínuo das atualizações meteorológicas e dos avisos dos órgãos oficiais.

Essa instabilidade atmosférica ocorre devido ao intenso transporte de ar úmido, configurando um corredor de umidade aliado a passagem de cavados e a atuação de áreas de baixa pressão atmosférica.

Os ventos atuam do quadrante norte (noroeste) com velocidades que variam entre 40 e 60 km/h, com possibilidade de rajadas pontuais superiores a 60 km/h.

Em relação a previsão de temperaturas por regiões:

Regiões Sul, Cone-Sul e Grande Dourados: Mínimas entre 20-22°C e máximas entre 25-34°C.

Regiões Pantaneira e Sudoeste: Mínimas entre 22-25°C e máximas entre 27-34°C.

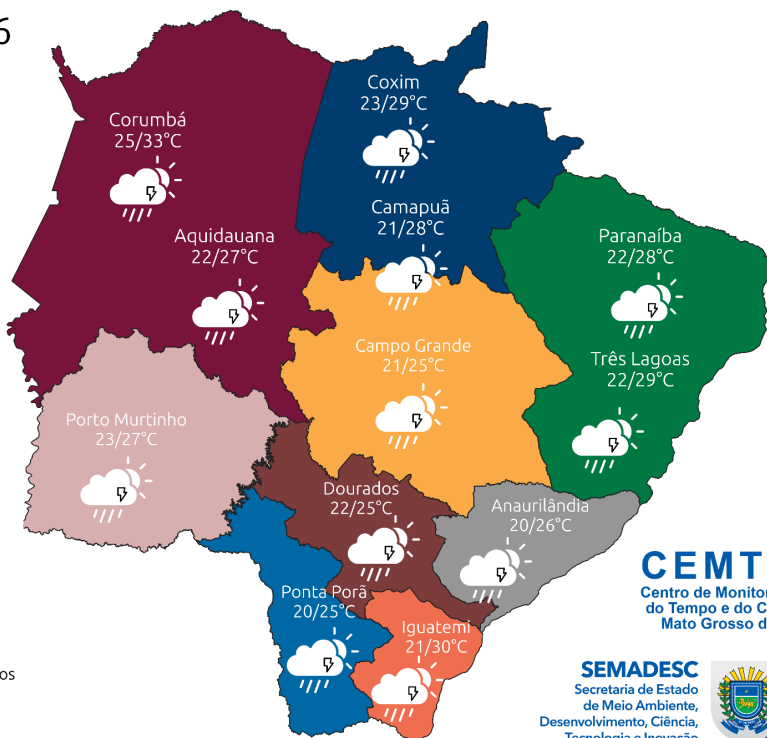
Regiões Bolsão, Norte e Leste: Mínimas entre 20-23°C e máximas entre 26-31°C.

Campo Grande (Capital): Mínimas entre 20-22°C e máximas entre 25-27°C.

02/02/2026

Legenda:

- Região Pantanal
- Região Sudoeste
- Região Norte
- Região Campo Grande
- Região Bolsão
- Região Leste
- Região Grande Dourados
- Região Sul-Fronteira
- Região Cone-Sul



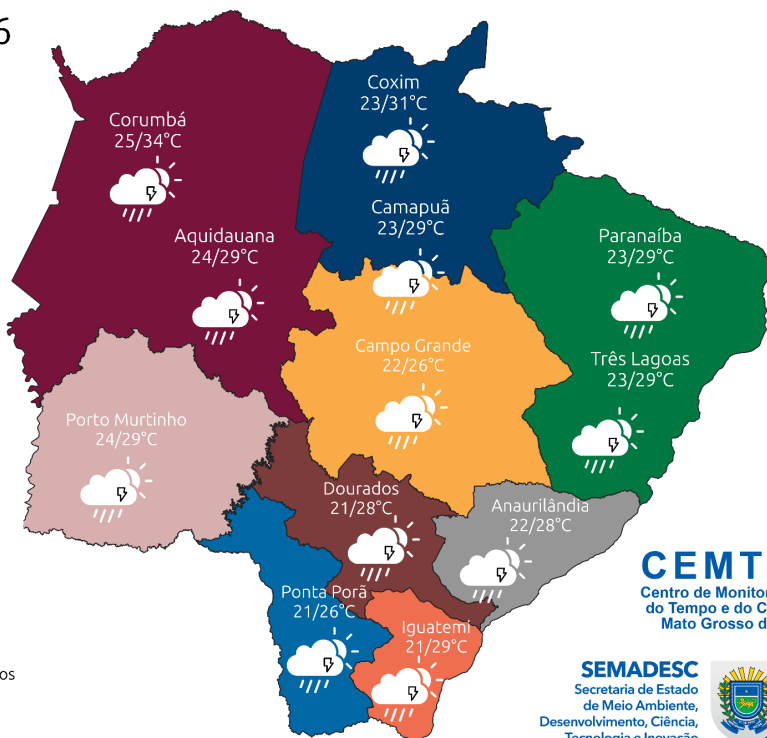
CEMTEC
Centro de Monitoramento
do Tempo e do Clima de
Mato Grosso do Sul

SEMADESC
Secretaria de Estado
de Meio Ambiente,
Desenvolvimento, Ciência,
Tecnologia e Inovação

03/02/2026

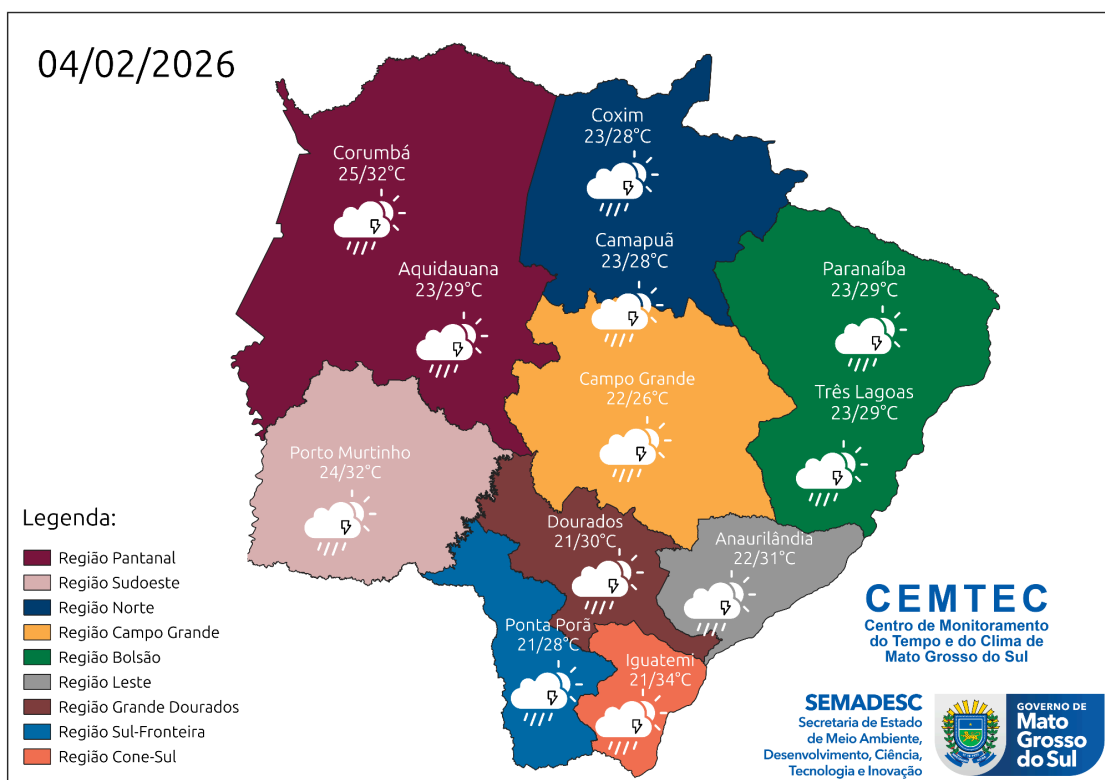
Legenda:

- Região Pantanal
- Região Sudoeste
- Região Norte
- Região Campo Grande
- Região Bolsão
- Região Leste
- Região Grande Dourados
- Região Sul-Fronteira
- Região Cone-Sul



CEMTEC
Centro de Monitoramento
do Tempo e do Clima de
Mato Grosso do Sul

SEMADESC
Secretaria de Estado
de Meio Ambiente,
Desenvolvimento, Ciência,
Tecnologia e Inovação



Quinta-Feira (05/02): A previsão indica uma desintensificação das instabilidades atmosféricas, com aberturas de sol e variação de nebulosidade. As temperaturas estarão em elevação, podendo atingir valores entre 33-36°C, principalmente nas regiões sudoeste e pantaneira. Por outro lado, em pontos isolados do estado, podem ocorrer chuvas intensas e tempestades acompanhadas de raios e rajadas de vento devido ao deslocamento de cavados, aliado a disponibilidade de umidade.

Os ventos atuam do quadrante norte (noroeste) com velocidades que variam entre 40 e 60 km/h, com possibilidade de rajadas pontuais superiores a 60 km/h.

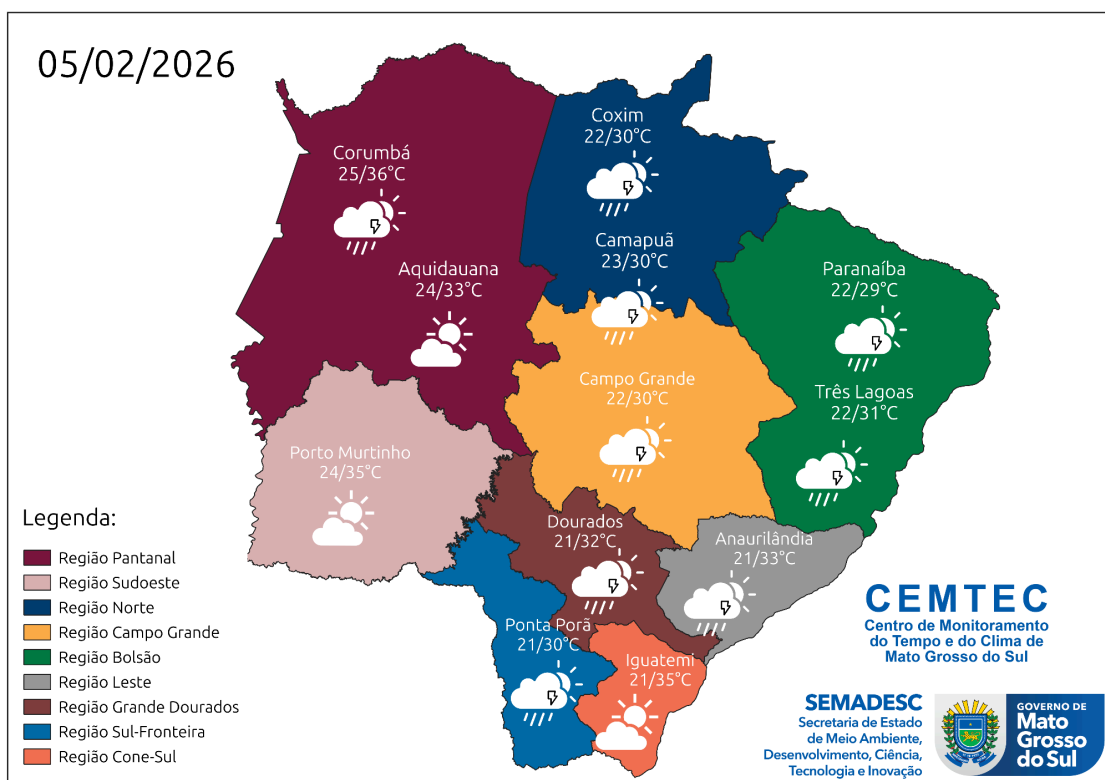
Em relação a previsão de temperaturas por regiões:

Regiões Sul, Cone-Sul e Grande Dourados: Mínimas entre 20-22°C e máximas entre 30-35°C.

Regiões Pantaneira e Sudoeste: Mínimas entre 24-26°C e máximas entre 33-36°C.

Regiões Bolsão, Norte e Leste: Mínimas entre 21-23°C e máximas entre 29-33°C.

Campo Grande (Capital): Mínimas entre 21-23°C e máximas entre 29-31°C.



Tendência meteorológica para os próximos dias:

A Figura 1 mostra o acumulado de precipitação previsto pelo modelo GFS entre os dias 02 a 18 de fevereiro de 2026. De acordo com a análise, esperam-se acumulados de chuva, acima de 100 mm, com destaque para as regiões centro-norte, sudoeste, leste e nordeste do estado de Mato Grosso do Sul.

Ressalta-se o acompanhamento das previsões semanais, devido às incertezas inerentes às previsões que ultrapassam três dias.

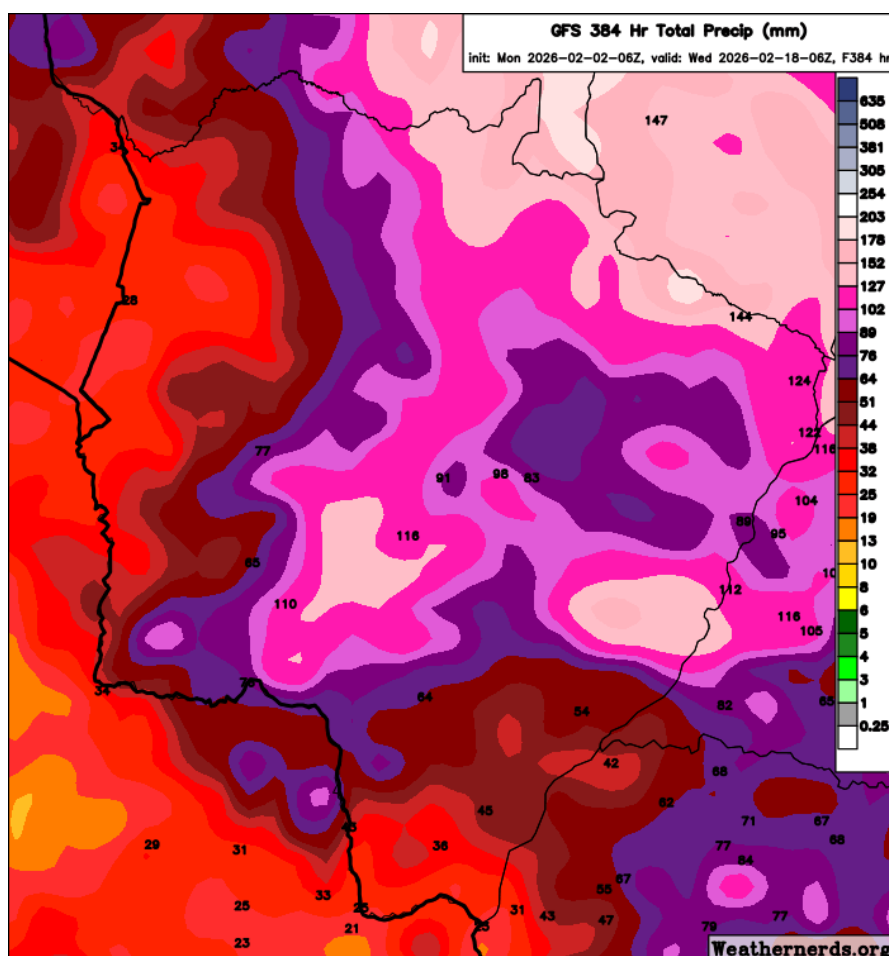


Figura 1. Precipitação acumulada prevista pelo modelo GFS para o período entre os dias 02 a 18 de fevereiro de 2026. Fonte: Weathernerds.

A próxima atualização da previsão do tempo será feita dia 05/02/26 (áudio e PDF) e para maiores informações sobre o tempo em Mato Grosso do Sul acompanhe os boletins do tempo através do link: <https://www.cemtec.ms.gov.br/informativo-do-tempo/>.

Elaborado pela equipe técnica do CEMTEC/SEMADESC.