

PREVISÃO DO TEMPO - 12 A 15 DE JUNHO DE 2026

Sexta (12/06) a Domingo (14/06): A previsão indica tempo com sol e variação de nebulosidade em Mato Grosso do Sul. Há possibilidade de chuvas e tempestades, com risco de ocorrência pontual de fenômenos mais intensos, acompanhados de raios, rajadas de vento e eventual queda de granizo. São esperados acumulados de chuva superiores a 40 mm em 24 horas, principalmente para as regiões centro-sul, sul, sudeste e leste do estado. Os maiores volumes de precipitação estão previstos para o período entre sábado (13) e domingo (14), quando as instabilidades atmosféricas devem se intensificar.

Entre **quinta-feira (11)** e **sexta-feira (12)**, a formação e o aprofundamento de um ciclone extratropical sobre a Região Sul do Brasil, associado à atuação de um amplo cavado em médios e altos níveis da atmosfera, favorecem o desenvolvimento de instabilidades em Mato Grosso do Sul, aumentando a probabilidade de chuvas.

No **sábado (13)** e **domingo (14)**, a manutenção das condições de instabilidade ocorre devido ao avanço de um cavado atmosférico, combinado ao intenso transporte de calor e umidade para o estado, favorecendo a ocorrência de chuvas e tempestades acompanhadas de raios e rajadas de vento.

Os ventos atuam predominantemente do quadrante norte com velocidades que variam entre 40 - 60 km/h, com possibilidade de rajadas pontuais superiores a 60 km/h.

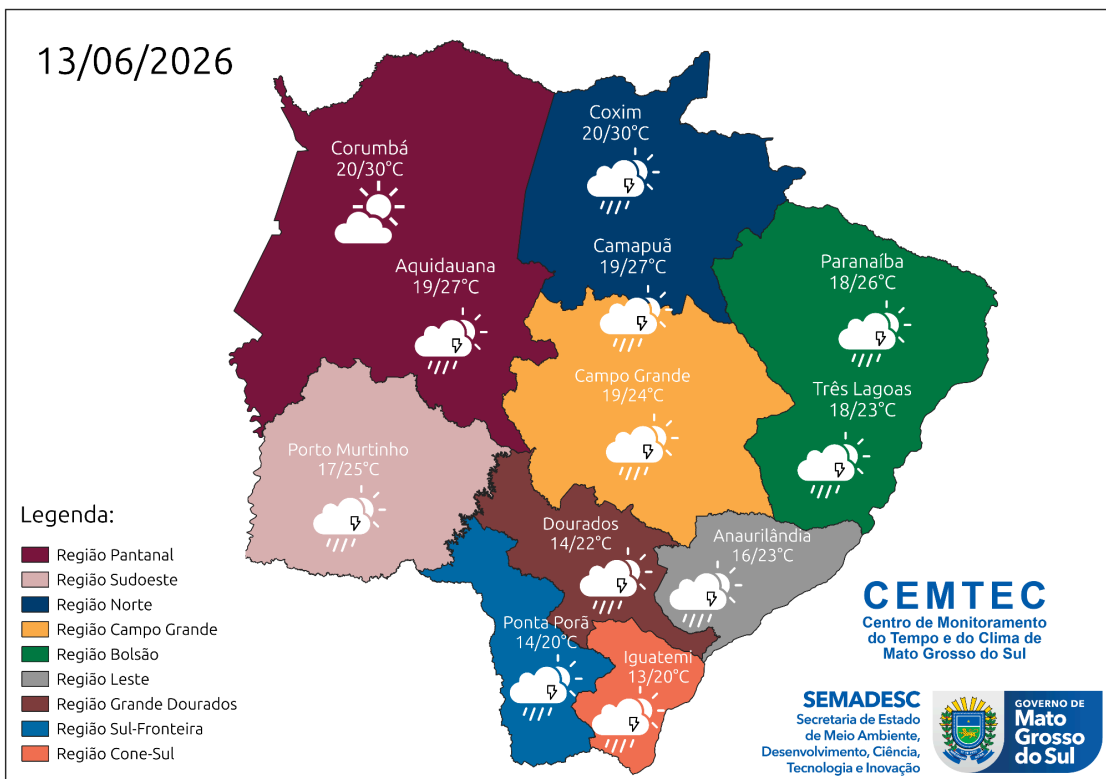
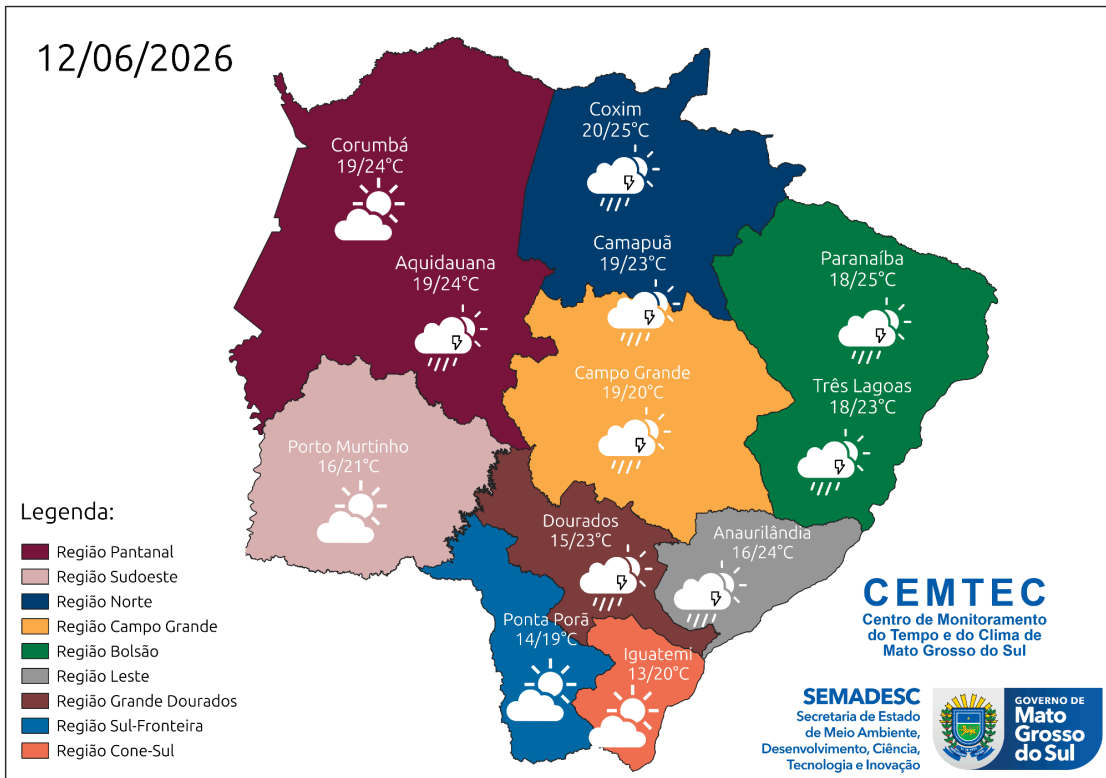
Em relação a previsão de temperaturas por regiões:

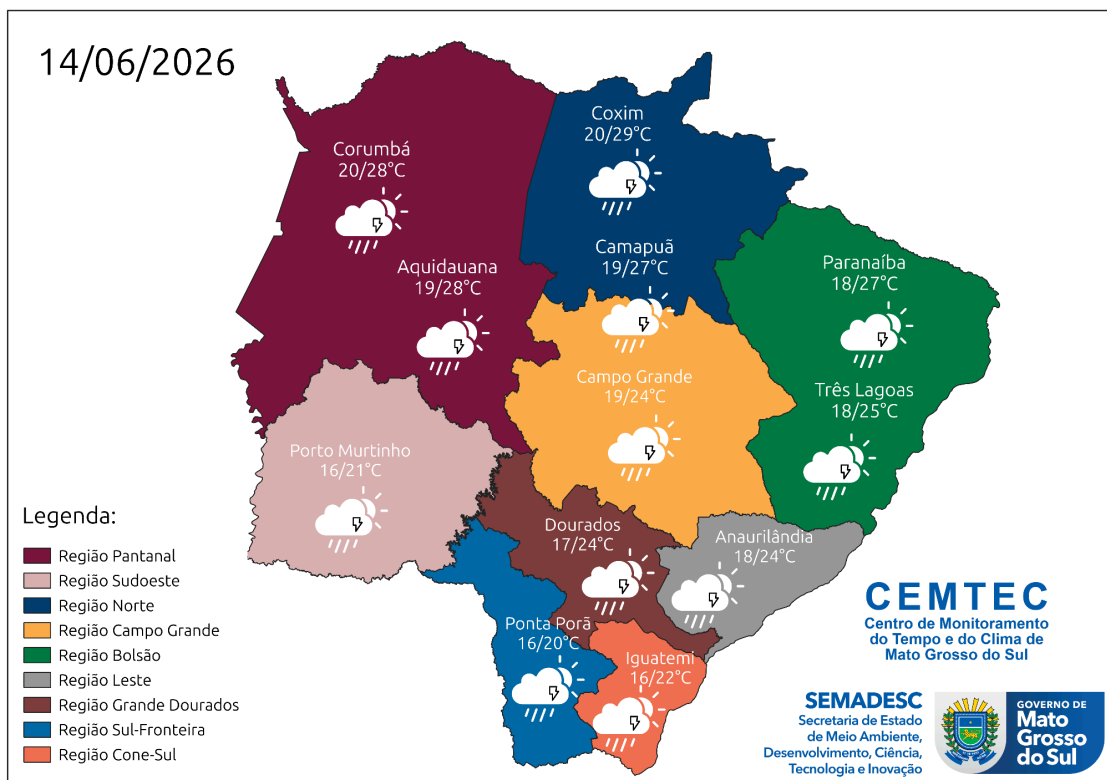
Regiões Sul, Cone-Sul e Grande Dourados: Mínimas entre 13-17°C e máximas entre 19-24°C.

Regiões Pantaneira e Sudoeste: Mínimas entre 16-20°C e máximas entre 21-30°C.

Regiões Bolsão, Norte e Leste: Mínimas entre 16-20°C e máximas entre 23-30°C.

Campo Grande (Capital): Mínimas entre 18-20°C e máximas entre 21-24°C.





Segunda-Feira (15/06): A previsão indica tempo mais firme, com sol e variação de nebulosidade em grande parte de Mato Grosso do Sul. No entanto, não se descartam pancadas de chuva isoladas, principalmente nas regiões norte e nordeste do estado.

Entre segunda-feira e ao longo da próxima semana, uma massa de ar frio deve provocar queda acentuada das temperaturas. As mínimas deverão variar entre 7-9°C, com possibilidade de registros pontuais abaixo dos 7°C, especialmente na região sul do estado.

Os ventos estarão bem variáveis, na metade sul atuam do quadrante sul e na metade norte do quadrante oeste com velocidades que variam entre 30 - 50 km/h, com possibilidade de rajadas pontuais superiores a 50 km/h.

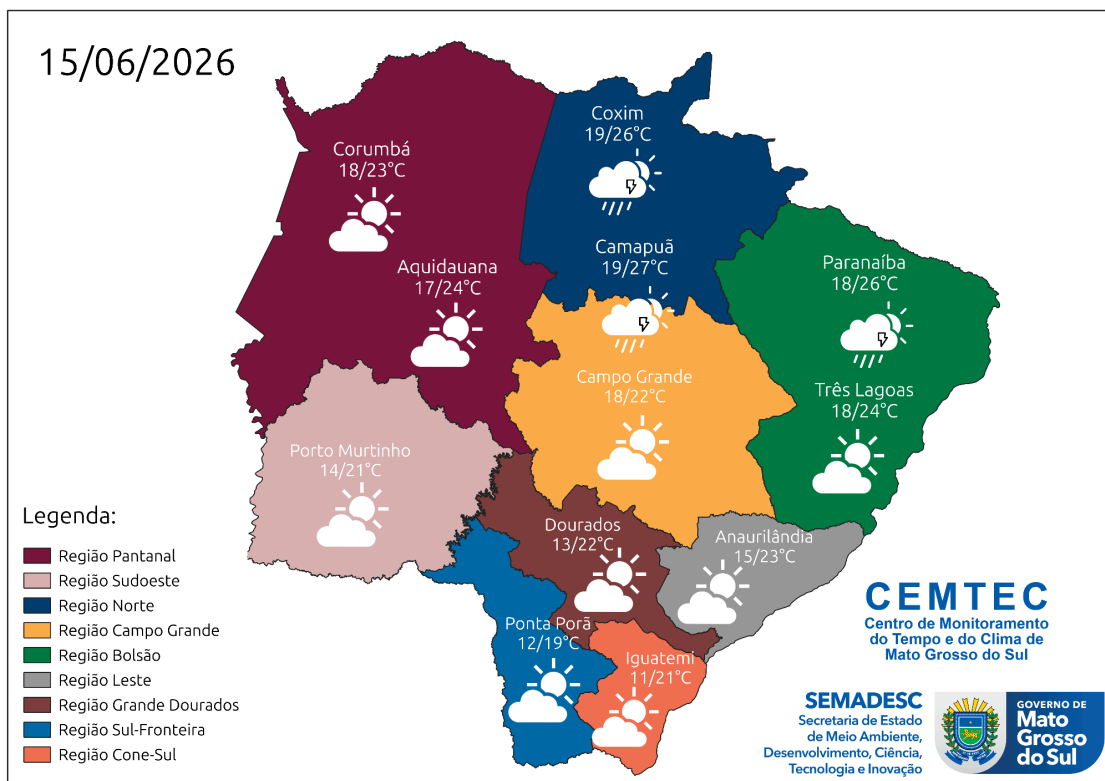
Em relação a previsão de temperaturas por regiões:

Regiões Sul, Cone-Sul e Grande Dourados: Mínimas entre 11-14°C e máximas entre 19-22°C.

Regiões Pantaneira e Sudoeste: Mínimas entre 14-18°C e máximas entre 21-24°C.

Regiões Bolsão, Norte e Leste: Mínimas entre 15-19°C e máximas entre 23-27°C.

Campo Grande (Capital): Mínimas entre 17-19°C e máximas entre 21-23°C.



Tendência meteorológica para os próximos dias:

A Figura 1 mostra que, entre os dias 11 e 27 de junho de 2026, há previsão de chuvas com acumulados entre 60 - 150 mm. Sendo os maiores acumulados de chuvas entre 100 - 150 mm sendo previstos para as regiões sudeste, leste e nordeste do estado de Mato Grosso do Sul.

Ressalta-se o acompanhamento das previsões semanais, devido às incertezas inerentes às previsões que ultrapassam três dias.

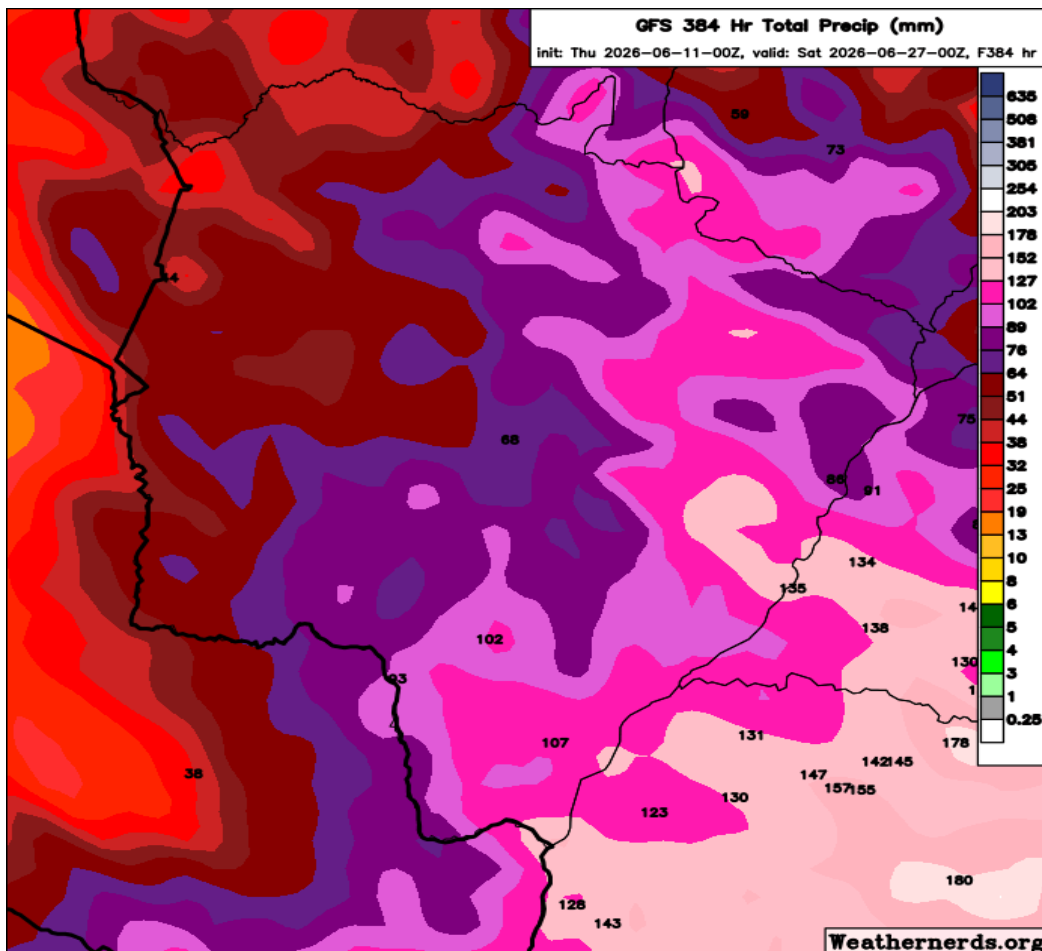


Figura 1. Precipitação acumulada prevista pelo modelo GFS para o período entre os dias 11 a 27 de junho de 2026. Fonte: Weathernerds.

A próxima atualização da previsão do tempo será feita dia 15/06/26 (áudio e PDF).

Elaborado pela equipe técnica do CEMTEC/SEMADESC.